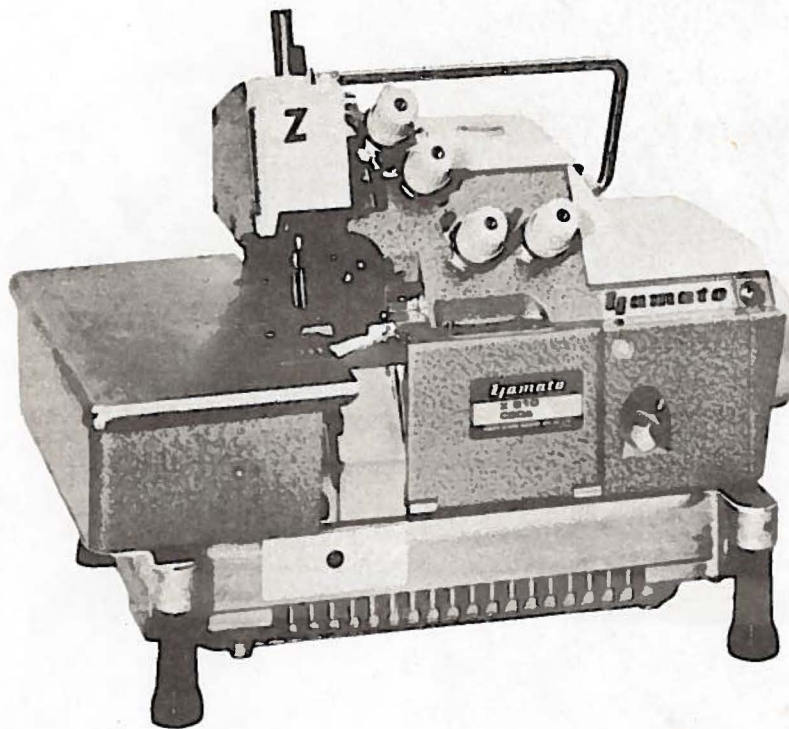


Jamato[®]

INDUSTRIAL SEWING MACHINE

**ILLUSTRATED SPARE PARTS LIST
FOR
HIGH SPEED
SAFETY STITCH MACHINE
(FOR HEAVY DUTIES)**



MODELS & DEVICES

Z610

Z612

K

C

MT

EDITION No.1

From the library of: Superior Sewing Machine & Supply LLC

OPERATING INSTRUCTIONS

FOR THE

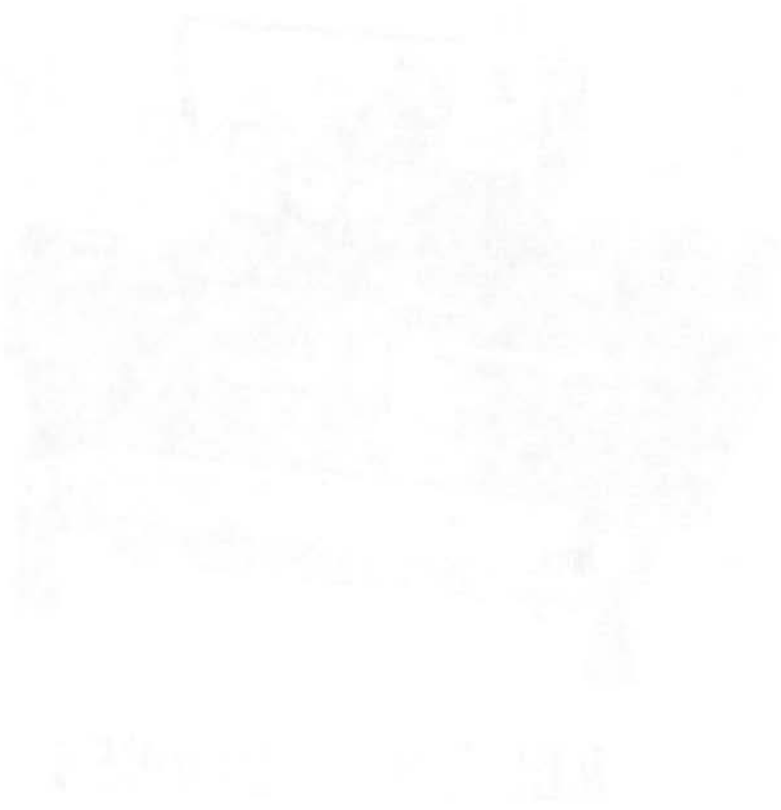
SEWING MACHINE

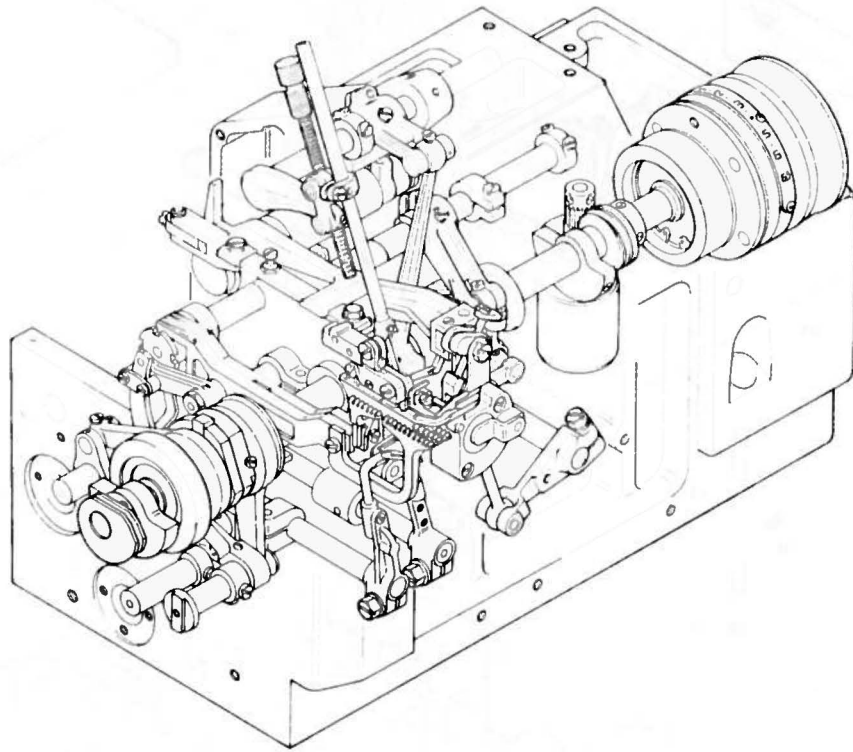
NO. 15

1953

FOR THE

SEWING MACHINE





**PERSPECTIVE
透視図**

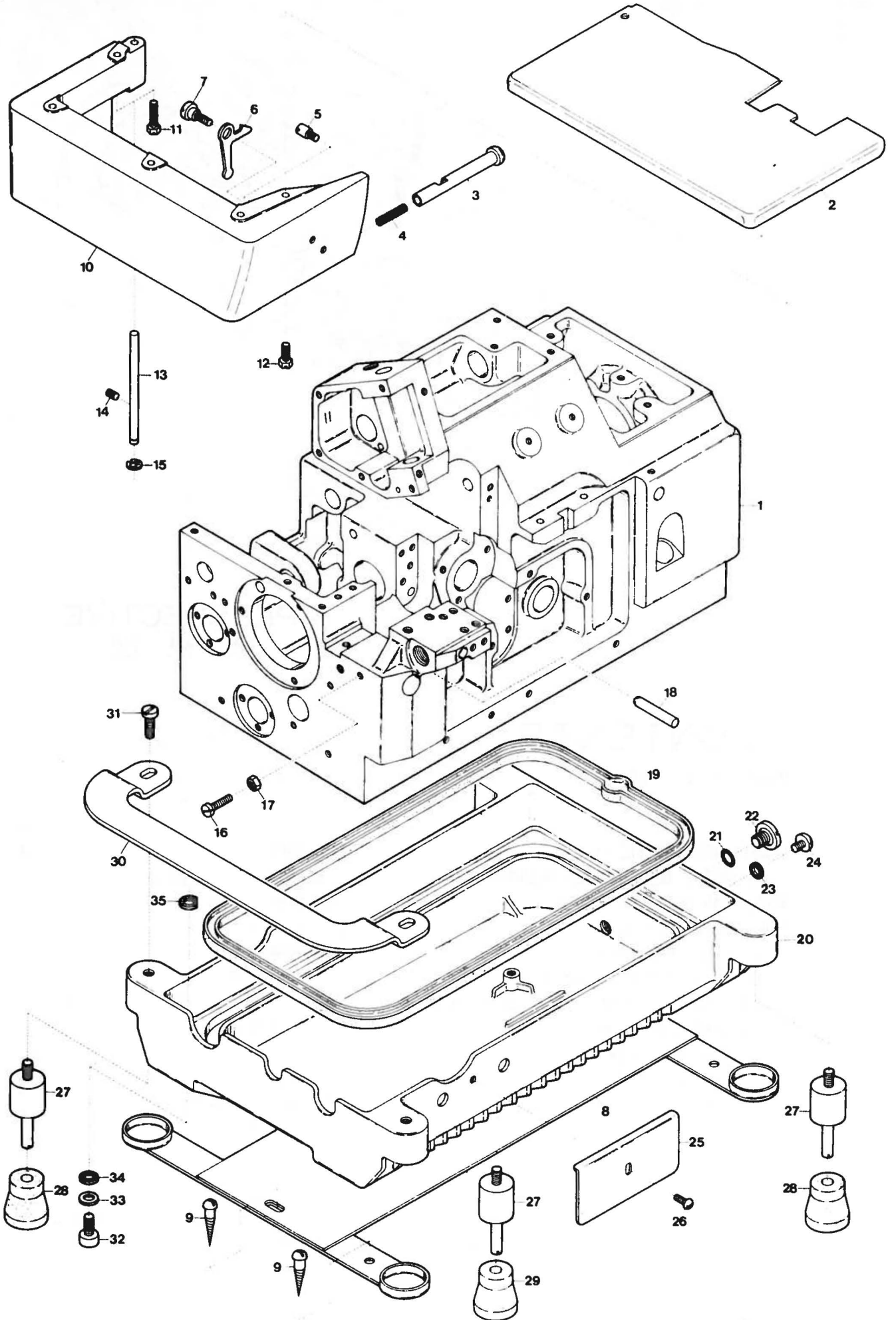
CONTENTS

目次

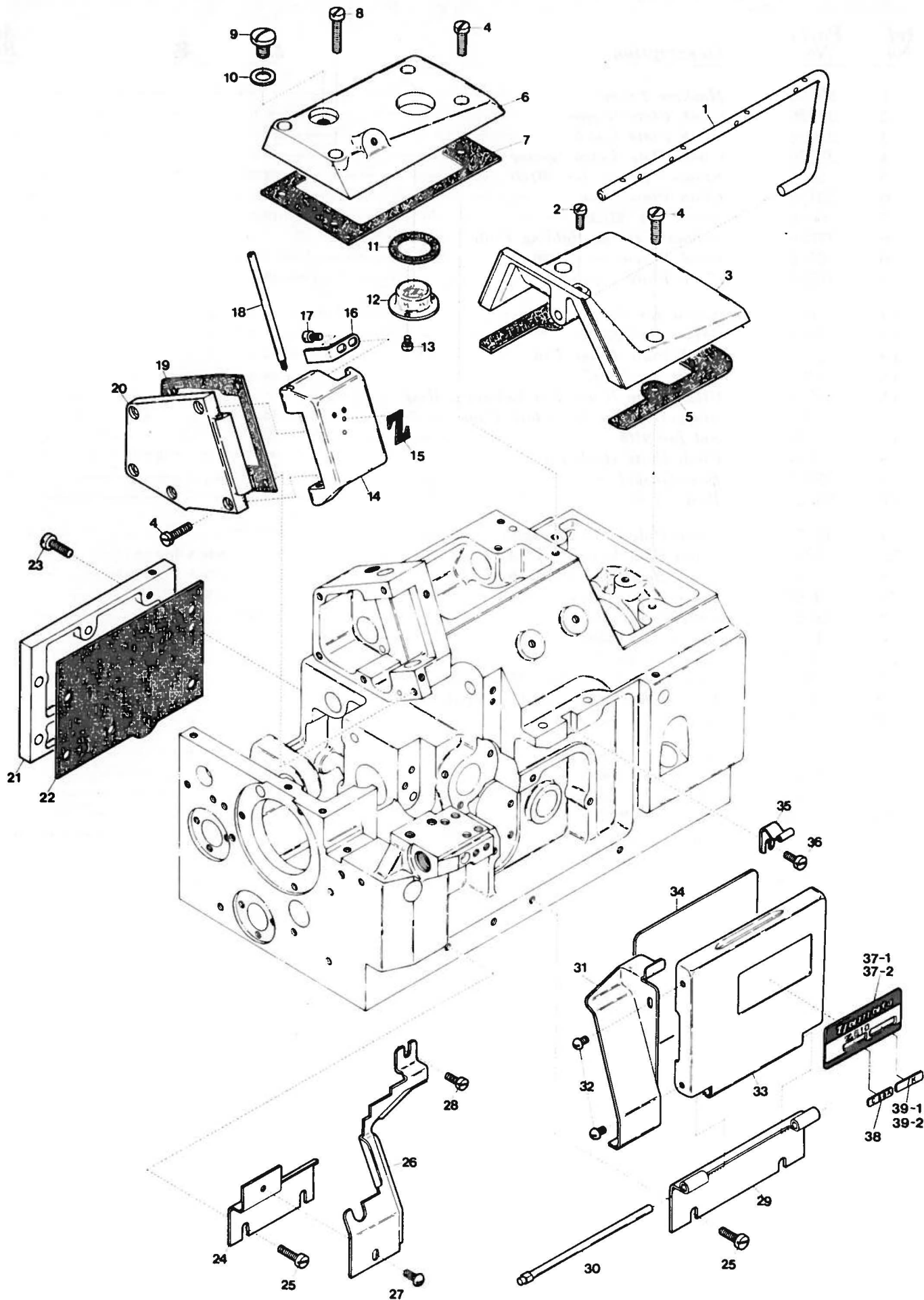
MISCELLANEOUS COVERS (1)	カバー関係(1)	1
" " (2)	" (2)	2
" " (3)	" (3)	3
MISCELLANEOUS THREAD EYELETS	糸道関係	4
CRANKSHAFT & MISCELLANEOUS BUSHINGS	主軸及びブッシュ関係	5
NEEDLE BAR DRIVING MECHANISM	針棒機構	6
KNIFE DRIVING MECHANISM	メス機構	7
PRESSER FOOT MECHANISM	押工機構	8
UPPER LOOPER DRIVING MECHANISM	上ルーパ機構	9
LOWER & DOUBLE CHAINING LOOPER DRIVING MECHANISM	下ルーパ及び二重環ルーパ機構	10
FEED DRIVING CONTROL MECHANISM	前送り調節機構	11
FEED DRIVING MECHANISM	送り機構	12
LUBRICATING MECHANISM	給油機構	13
"C" & "K" DEVICES	"C"及び"K"装置	14
"MT" DEVICE	"MT"装置	15
ACCESSORIES	アクセサリ関係	16
INDEX	索引	17

Illustration of this Parts Book is based on the Model Z610 with Angled Knife.
このパーツブックはZ610(角メス装備)を基本にしてイラストを作成しております。

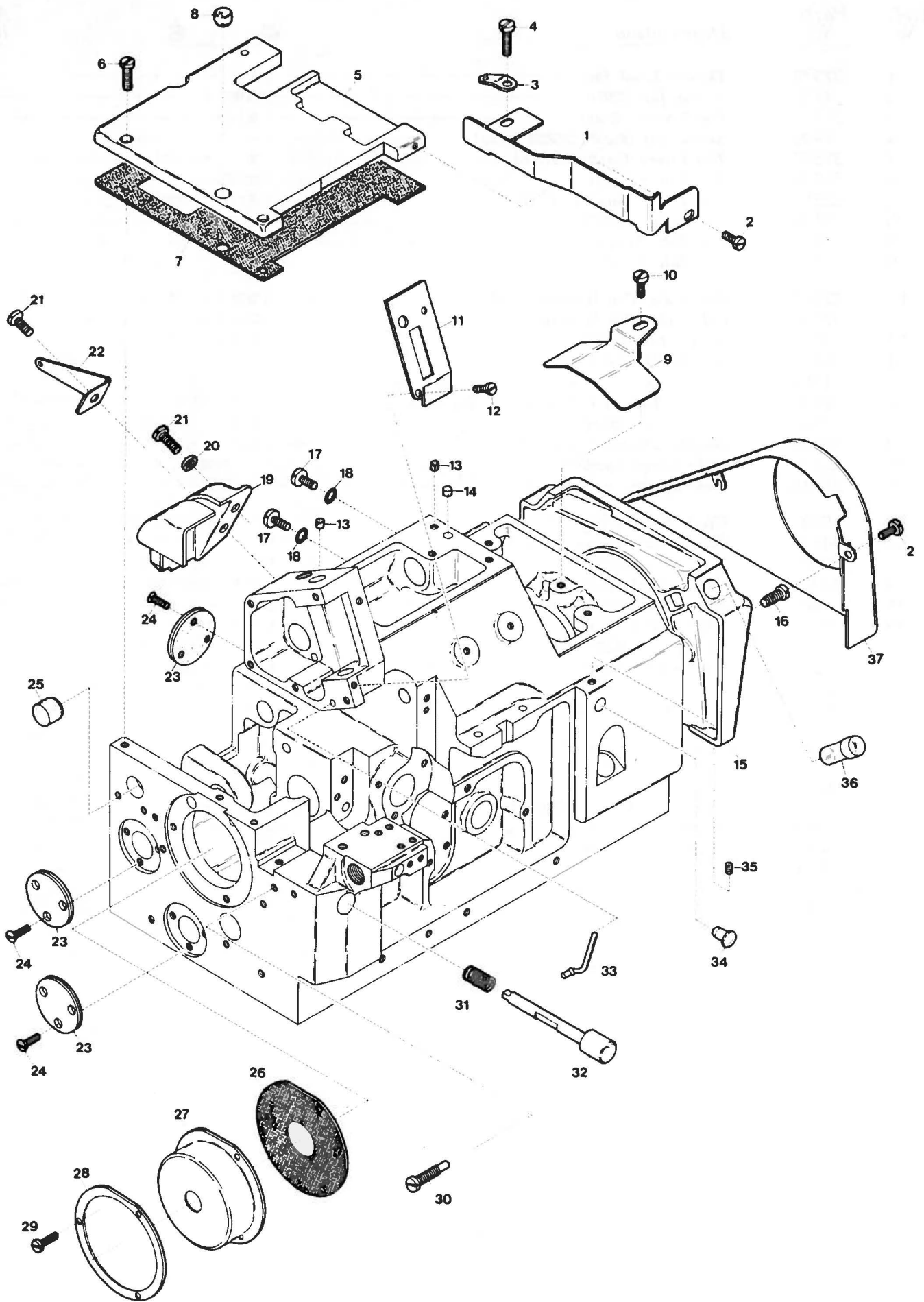
1



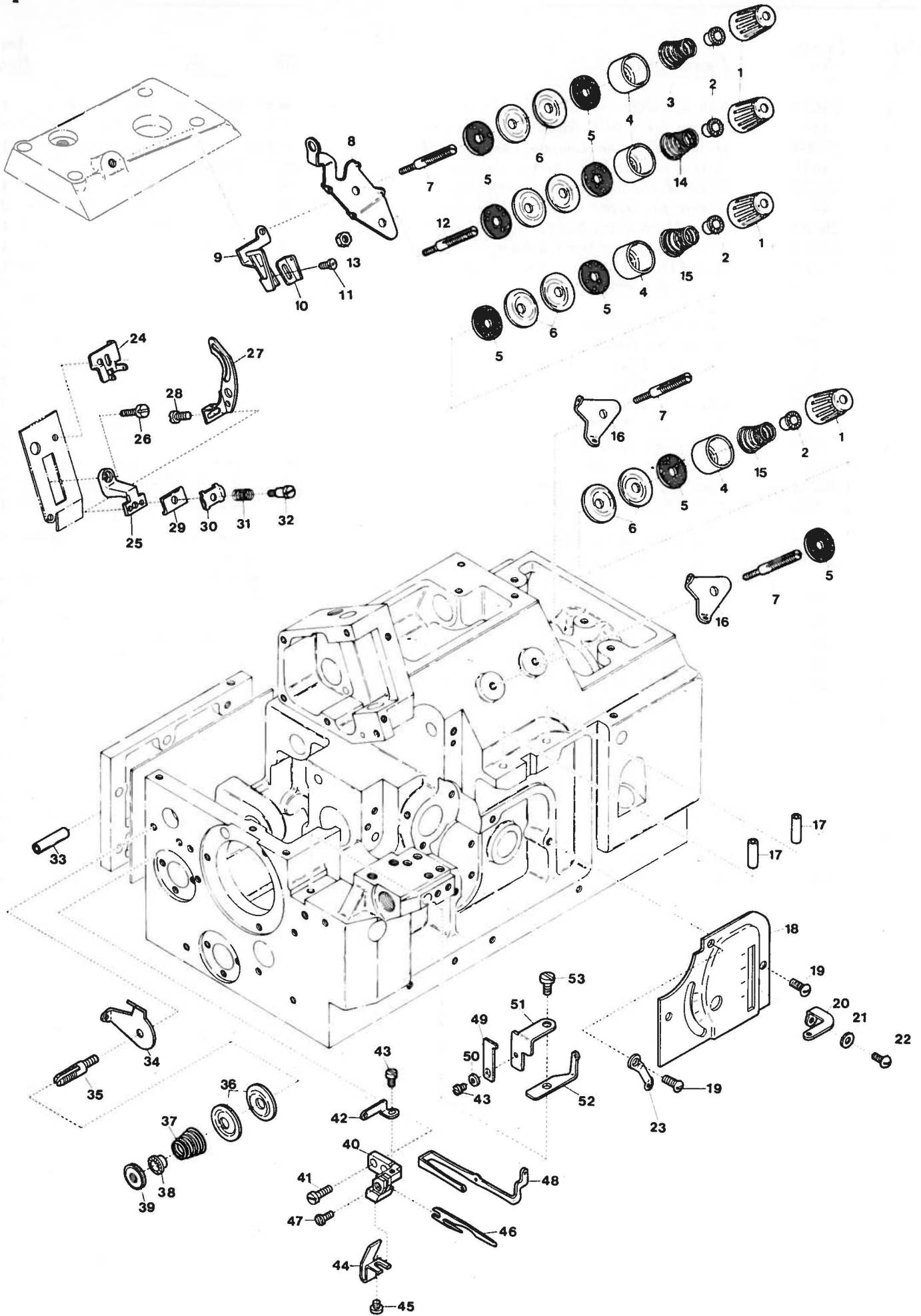
Ref No.	Parts No.	Description	品名	Amt. Req.
1	35390	Machine Frame	ヘッド	1
2	35236	Cloth Plate (Upper)	大カバー	1
3	32628	Cloth Plate Latch	横カバーピン	1
4	33029	Cloth Plate Latch Spring	横カバーバネ	1
5	5095	Stopper Screw for 30126	横カバーフックストップバネジ	1
6	30126	Cloth Plate Hook	横カバーフック	1
7	6040	Screw for 30126	横カバーフック止ネジ	1
8	33026	Rubber Cushion Holding Plate	ベースプレート	1
9	6910	Wood Screw for 33026	ベースプレート止ネジ	4
10	35394	Cloth Plate (Lower)	横カバー	1
11	7606	Screw for 35236	大カバー止ネジ	1
12	7605	Screw for 35236	大カバー止ネジ	4
13	33017	Cloth Plate Hinge Pin	横カバーヒンジピン	1
14	1457	Screw for 33017	横カバーヒンジピン止ネジ	1
15	33024	Cloth Plate Hinge Pin Retaining Ring	ヒンジピンストップリング	1
16	9106	Stopper Screw for Cloth Plate	横カバーストップバネジ	1
17	334	Nut for 9106*	ナット	1
18	697	Cloth Plate Hook Pin	横カバーフック掛ケピン	1
19	33209	Base Gasket	ベースパッキン	1
20	33638	Base	ベース	1
21	32421	Drain Hole Seal for Inner	Oリング	1
22	5076	Drain Hole Screw for Inner	ベース油抜キネジ(大)	1
23	567	Drain Hole Seal for Outer	ベース油抜キパッキン(小)	1
24	9852	Drain Hole Screw for Outer	ベース油抜キネジ(小)	1
25	33284	Chip Guard (Lower)	切屑除ケ	1
26	1330	Screw for 33284	切屑除ケ止ネジ	1
27	34628	Adapter (Short)	アダプタ(短)	4
28	32879	Base Rubber Cushion (Black-colored)	ベースゴム座	3
29	33627	Base Rubber Cushion (Green-colored)	ベースゴム座	1
30	33636	Machine Frame Hanger	ベッドハンガ	1
31	4642	Screw for 33636	ベッドハンガ止ネジ	2
32	5519	Screw for 33638	ベース止ネジ	4
33	563	Washer for 33638	ワッシャ	4
34	570	Seal for 33638	ベースパッキン	4
35	317	Seal for 33638	ベースパッキン	4



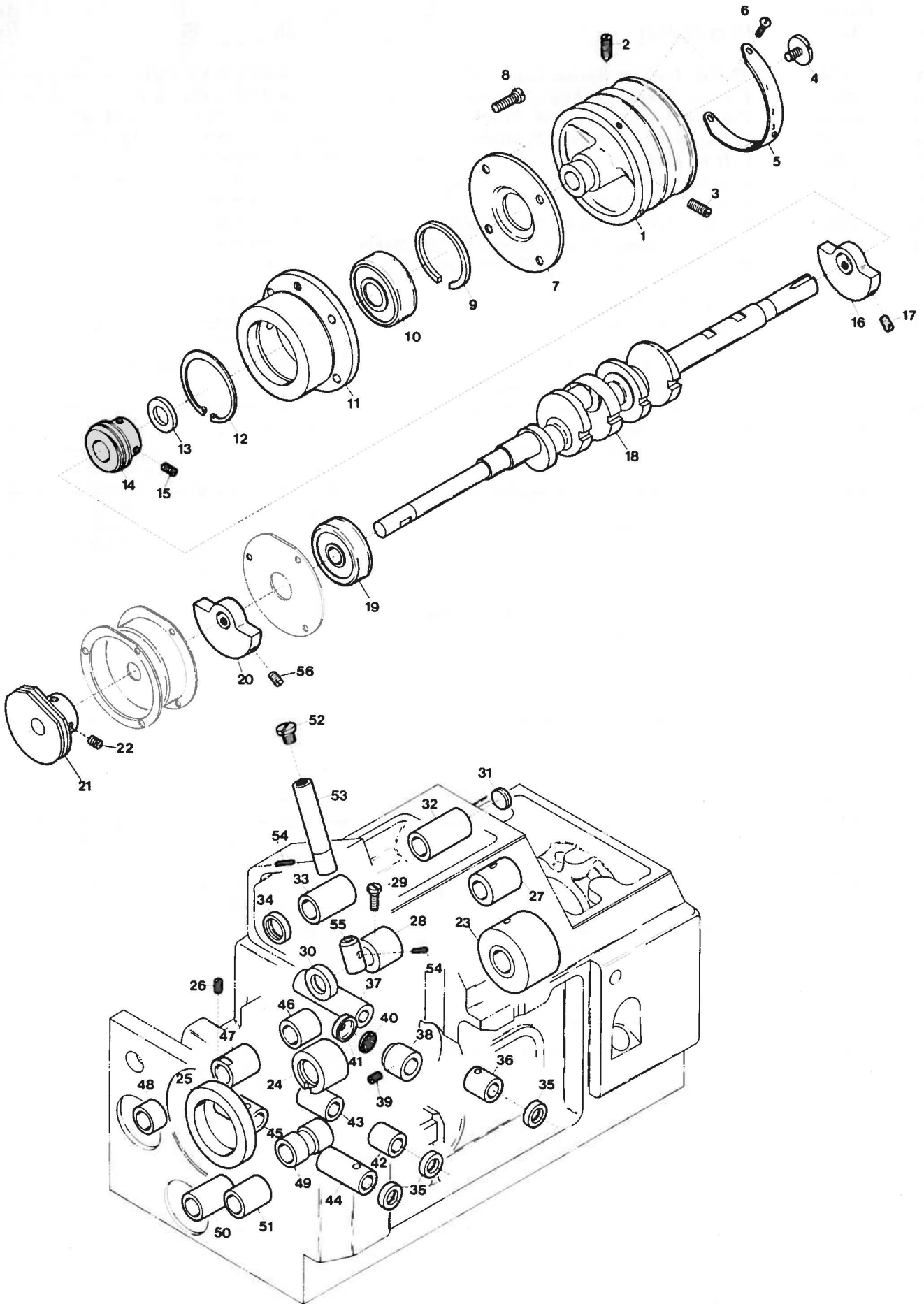
Ref. No.	Parts No.	Description	品名	Amt. Req.
1	32970	Thread Lead Bar	糸道棒	1
2	4435	Screw for 32970	糸道棒止ネジ	1
3	36238	Top Cover (Right)	上蓋(右)	1
4	4445	Screw for 36238, 36239, 35391	止ネジ	9
5	32597	Top Cover Gasket (Right)	上蓋パッキン(右)	1
6	36239	Top Cover (Left)	上蓋(左)	1
7	32615	Top Cover Gasket (Left)	上蓋パッキン(左)	1
8	9106	Screw for 36239	上蓋(左)止ネジ	2
9	5075	Oil Hole Screw	給油口蓋ネジ	1
10	525	Oil Hole Seal	給油ネジパッキン	1
11	32924	Oil Sight Top Window Seal	油量覗キャップパッキン	1
12	32930	Oil Sight Top Window	油量覗キャップ	1
13	4404	Screw for 32930	油量覗キャップ止ネジ	3
14	36179	Needle Thread Cover	針糸カバー	1
15	1016	"Z" Mark	Zマーク	1
16	32620	Needle Thread Cover Latch Spring	針糸カバーバネ	1
17	7006	Screw for 32620	針糸カバーバネ止ネジ	2
18	32622	Needle Thread Cover Pin	針糸カバーピン	1
19	35233	Side Cover Gasket	ベッド横蓋パッキン	1
20	35391	Side Cover	ベッド横蓋	1
21	35392	Cloth Plate Hinge	横カバーヒンジ	1
22	34639	Cloth Plate Hinge Gasket	横カバーヒンジパッキン	1
23	5089	Screw for 35392	横カバーヒンジ止ネジ	5
24	33022	Chip Guard Support	切屑落シ板取付板	1
25	4440	Screw for 33022, 32607	止ネジ	4
26	35219	Chip Guard (Fixed)	切屑落シ板(大)	1
27	1330	Screw for 35219	切屑落シ板(大)止ネジ	1
28	1223	Screw for 35219	切屑落シ板(大)止ネジ	1
29	32607	Front Cover Hinge	前開キカバーヒンジ	1
30	32608	Front Cover Hinge Pin	前開キカバーヒンジピン	1
31	33021	Chip Guard (Openable)	切屑落シ板(小)	1
32	5131	Screw for 33021	切屑落シ板(小)止ネジ	2
33	36435	Front Cover	前開キカバー	1
34	2527	Threading Chart (Z610, Z612)	糸通シ図	1
35	32609	Front Cover Latch Spring	前開キカバーバネ	1
36	4358	Screw for 32609	前開キカバーバネ止ネジ	1
37-1	18186	Model Plate (Z610)	型式板(Z610)	1
37-2	18187	" " (Z612)	" (Z612)	1
38	20811	Gauge Indicate Plate (C5DA)	ゲージ記号板(C5DA)	1
39-1	18700	Device Indicate Plate (/K)	デバイス記号板(/K)	1
39-2	18701	" " " (/MT)	" (/MT)	1



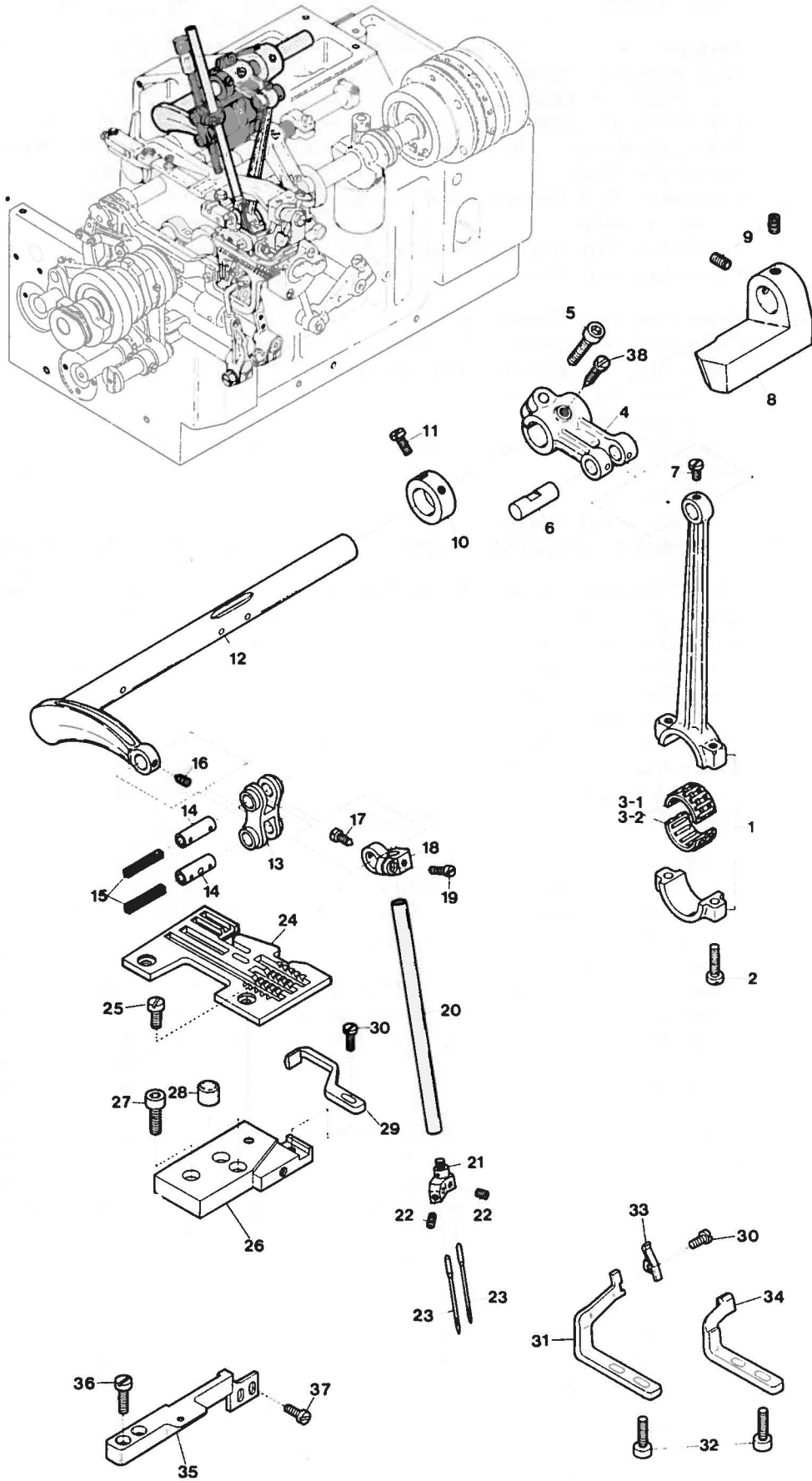
Ref. No.	Parts No.	Description	品名	Amt. Req.
1	33653	Fabric Guide	布滑り案内板	1
2	4353	Screw for 33653, 33618	止ネジ	3
3	33764	Double Chaining Looper Thread Eyelet	二重環ルーバ糸道	1
4	4441	Screw for 33653	布滑り案内板止ネジ	1
5	35282	Feed Mechanism Cover	送リ上カバー	1
6	4437	Screw for 35282	送リ上カバー止ネジ	2
7	35283	Feed Mechanism Cover Gasket	送リ上カバーパッキン	1
8	32604	Cloth Plate Rubber Cushion	埋メ座	1
9	32663	Worm Oil Shield	ウォームカバー	1
10	9853	Screw for 32663	ウォームカバー止ネジ	1
11	32627	Needle Bar Connecting Link Cover	針棒カバー	1
12	1223	Screw for 32627	針棒カバー止ネジ	2
13	930	Oil Seal Plug	詰栓	2
14	928	Oil Seal Plug	詰栓	1
15	36199	Pulley Cover	プーリカバー	1
16	5087	Screw for 36199	プーリカバー止ネジ	2
17	5078	Screw for Machine Frame	ベッドネジ蓋	2
18	20538	Seal Ring for 5078	リング	2
19	36241	Foot Lifter Hinge Cover	ベッド後蓋	1
20	550	Fiber Ring for 36241	ベッド後蓋パッキン	1
21	4440	Screw for 36241, 33562	ベッド後蓋止ネジ	2
22	33562	Double Chaining Looper Thread Eyelet (Rear)	後糸道	1
23	33013	Feed Bar Driving Shaft End Cap	送リ軸蓋(組)	3
24	5345	Screw for 33013	送リ軸蓋止ネジ	9
25	33265	Seal Plug for Machine Frame	詰栓	1
26	33012	Crankshaft Ball Bearing (Small) Gasket	端ブッシュ蓋パッキン	1
27	33037	Crankshaft Ball Bearing (Small) Cap	端ブッシュ蓋	1
28	33038	Crankshaft Ball Bearing (Small) Cap Clamp	端ブッシュ蓋リング	1
29	1174	Screw for 33038	端ブッシュ蓋リング止ネジ	3
30	5094	Screw for 36216	ブッシュボタンガイドネジ	1
31	33131	Feed Dog Regulating Pushbutton Spring	ブッシュボタンバネ	1
32	36216	Feed Dog Regulating Pushbutton	ブッシュボタン	1
33	32429	Wire	鉄線 (2.5mm)	1
34	32612	Seal Plug	詰栓	1
35	3434	Screw for 32612	詰栓止ネジ	1
36	33155	Pulley Graduations Sight Window	覗キ窓	1
37	33618	Belt Cover	ベルトカバー	1



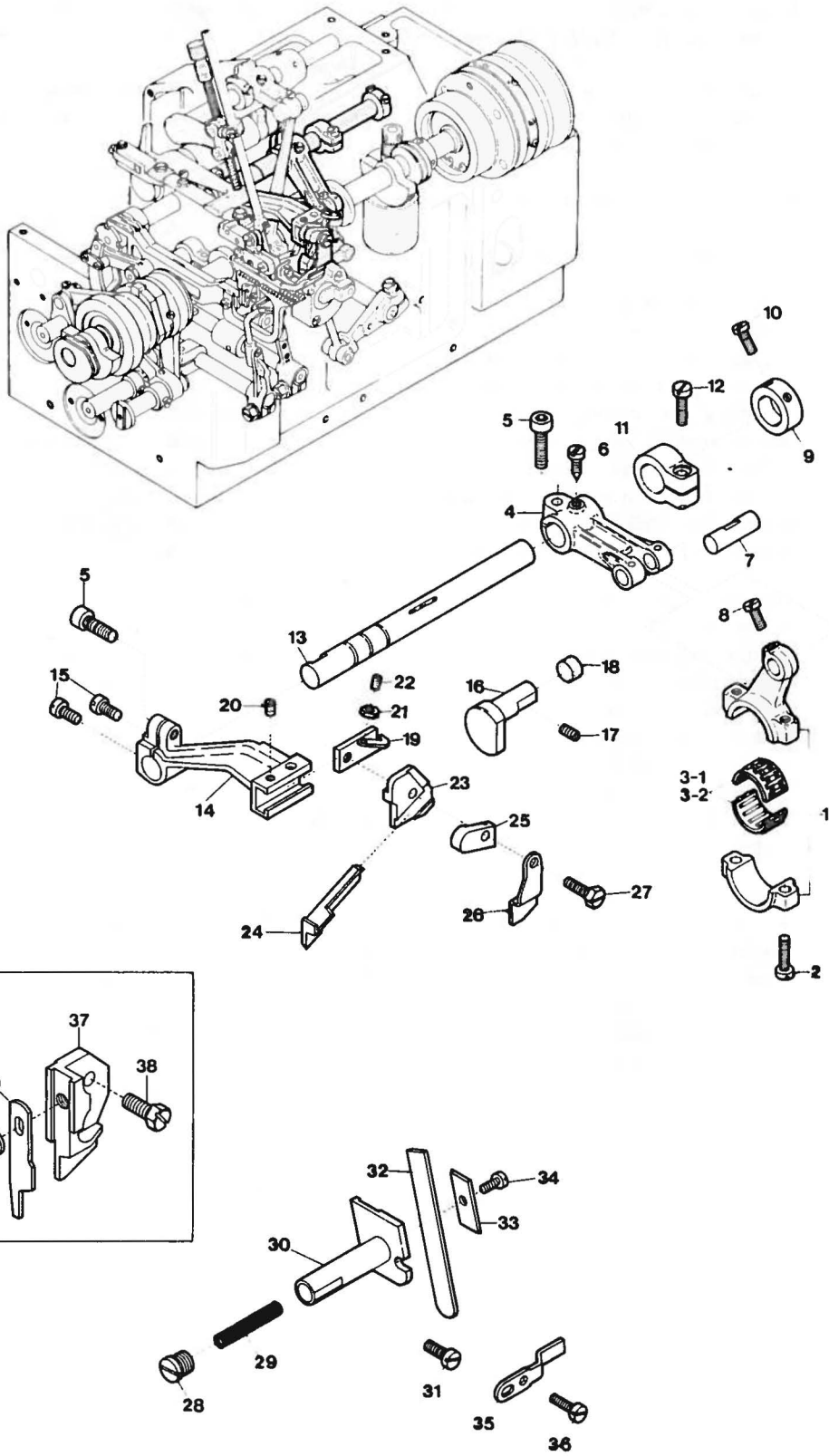
Ref. No.	Parts No.	Description	品名	Amt. Req.
1	20104	Thread Tension Spring Cap	糸調子バネキャップ(上)	4
2	33890	Tension Spring Bushing	糸調子ナット回り止メ	4
3	30255	Tension Spring (Overlock Stitch)	糸調子バネ(オーバロック針糸)	1
4	20118	Thread Tension Spring Retainer	糸調子バネキャップ(下)	4
5	286	Felt for 31111	フェルト	8
6	31111	Tension Disc	糸調子皿	8
7	7904	Tension Post (Long)	糸調子棒(長)	3
8	32968	Needle Thread Tension Disc Eyelet	調子台糸道	1
9	35367	Double Chaining Needle Thread Eyelet Holder	二重環針糸道台	1
10	35366	Double Chaining Needle Thread Eyelet	二重環針糸道	1
11	7006	Screw for 35366	二重環針糸道止ネジ	1
12	4125	Tension Post (Short)	糸調子棒(短)	1
13	340	Nut for 4125	ナット	1
14	35226	Tension Spring (Double Chain Stitch)	糸調子バネ(二重環針糸)	1
15	32952	Looper Thread Tension Spring	ルーバ糸調子バネ	2
16	32962	Looper Thread Tension Disc Eyelet	調子台糸道(小)	2
17	32963	Looper Thread Pipe	糸道パイプ	2
18	36235	Looper Thread Eyelet Support	前カバー	1
19	1326	Screw for 36235	前カバー止ネジ	3
20	32955	Lower Looper Thread Eyelet	下ルーバ糸道	1
21	532	Washer for 32955	ワッシャ	1
22	1330	Screw for 32955	下ルーバ糸道止ネジ	1
23	36233	Upper Looper Thread Eyelet	上ルーバ糸道	1
24	35363	Needle Thread Eyelet	針糸道	1
25	35364	Needle Bar Thread Retainer Bracket	小調子台	1
26	5000	Screw for 35364	小調子台止ネジ	1
27	35365	Needle Thread Pull-off	針糸繰り	1
28	1228	Screw for 35365	針糸繰り止ネジ	2
29	36175	Needle Bar Thread Retainer Plate Support	小調子板	1
30	32425	Needle Bar Thread Retainer Plate	小調子皿	1
31	32426	Needle Bar Thread Retainer Spring	小調子皿バネ	1
32	1092	Screw for 32425	小調子皿止ネジ	1
33	33159	Looper Thread Eyelet Pipe (Long)	糸道パイプ(長)	1
34	20123	Tension Disc Eyelet for Double Chaining Looper Thread	二重環調子台糸道	1
35	4120	Tension Post	糸調子棒	1
36	20124	Tension Disc	糸調子皿	2
37	20125	Double Chaining Looper Tension Spring	二重環糸調子バネ	1
38	20126	Tension Spring Bushing	二重環糸調子ナット回り止メ	1
39	182	Adjusting Nut for 20125	調節ナット	1
40	35368	Thread Eyelet Bracket	二又糸道台	1
41	4437	Screw for 35368	二又糸道台止ネジ	2
42	35369	Double Chaining Looper Thread Eyelet (Left)	二重環ルーバ糸道(左)	1
43	9730	Screw for 35369, 35388	止ネジ	2
44	38077	Double Chaining Looper Thread Eyelet Spring	二又糸道バネ	1
45	4358	Screw for 38077	二又糸道バネ止ネジ	1
46	21711	Thread Retaining Finger	糸案内	1
47	1227	Screw for 21711	糸案内止ネジ	1
48	20120	Double Chaining Looper Thread Eyelet	二又糸道	1
49	35388	Double Chaining Looper Thread Eyelet Stopper	二又糸道ストッパ	1
50	531	Washer for 35388	ワッシャ	1
51	36643	Stopper Holder	ストッパ取付片	1
52	20128	Double Chaining Looper Thread Eyelet (Right)	二重環ルーバ糸道(右)	1
53	5043	Screw for 36643	ストッパ取付片止ネジ	1



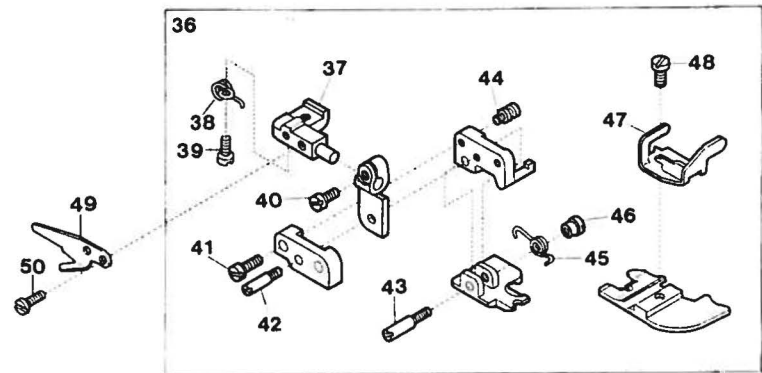
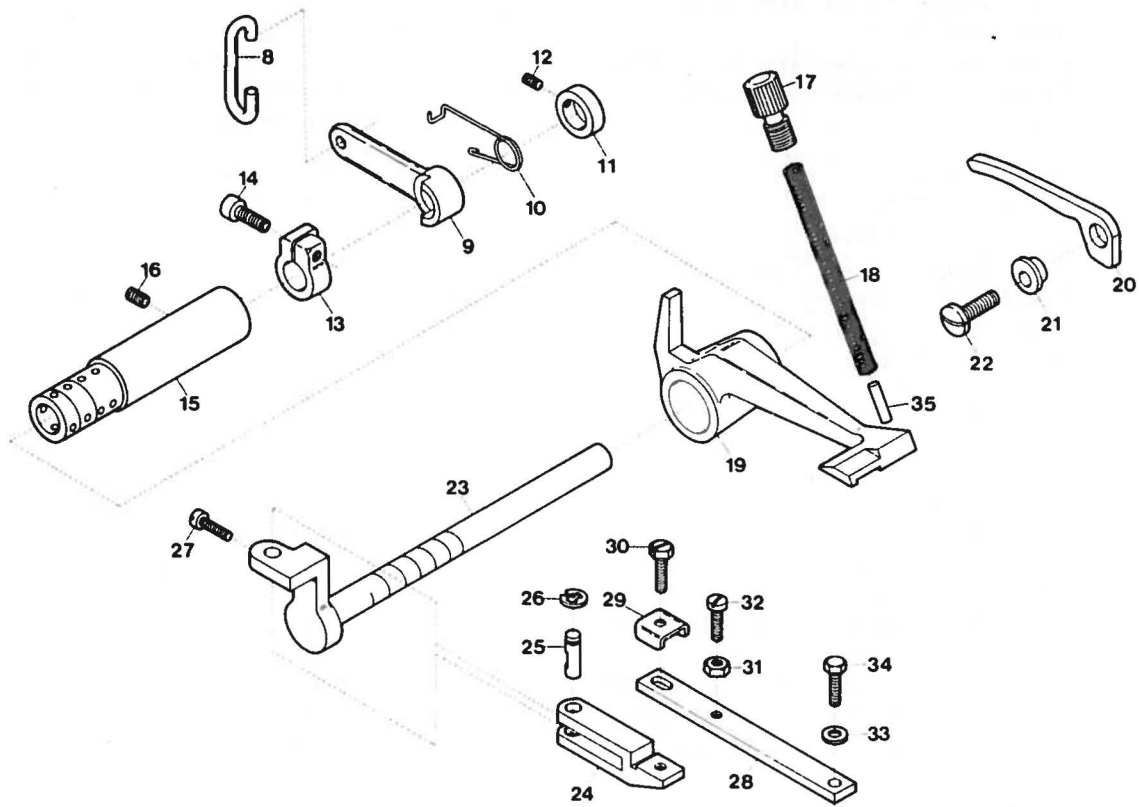
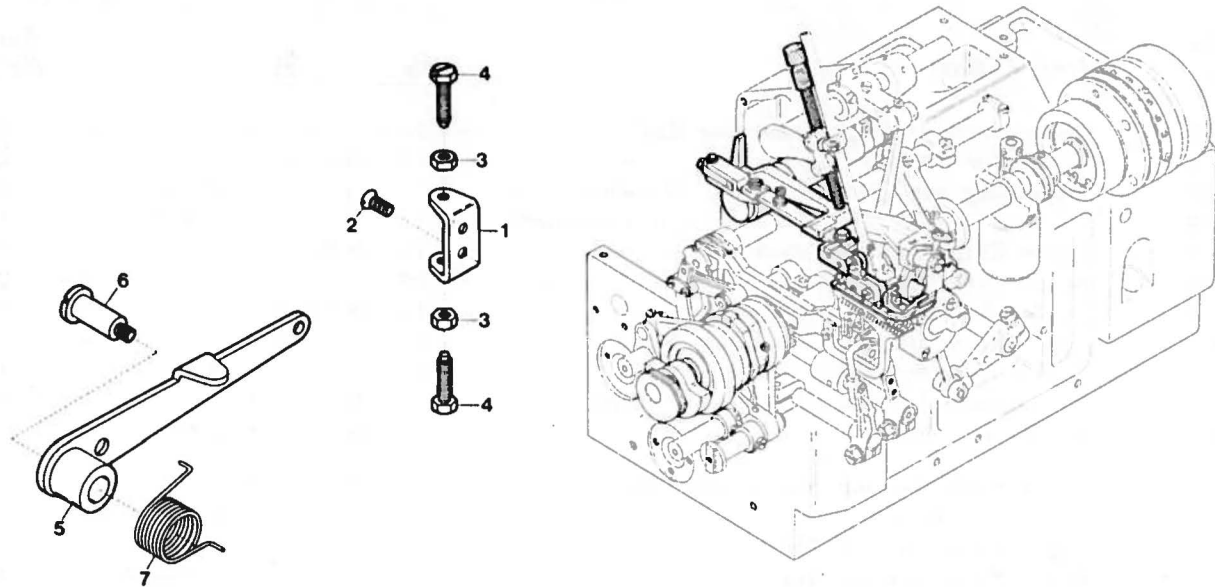
Ref. No.	Parts No.	Description	品名	Amt. Req.
1	33053	Pulley	プーリ	1
2	3591	Main Screw for 33053	プーリ決メネジ	1
3	9203	Sub-Screw for 33053	プーリ止ネジ	1
4	4402	Cap Screw for 33053	プーリ位置決メネジ	1
5	35340	Pulley Graduations Plate for Reverse Differential	プーリ目盛板(逆差動用)	1
6	5133	Screw for 35340	プーリ目盛板止ネジ	3
7	32817	Crankshaft Ball Bearing Housing Cap	大ブッシュ蓋	1
8	4441	Screw for 32817	大ブッシュ蓋止ネジ	4
9	32818	Crankshaft Ball Bearing Retaining Ring (Outer)	ボールベアリング押エ	1
10	32777	Crankshaft Ball Bearing	ボールベアリング	1
11	32775	Crankshaft Ball Bearing Housing	大ブッシュ	1
12	32778	Crankshaft Ball Bearing Retaining Ring (Inner)	ストップリング	1
13	33899	Crankshaft Ball Bearing Retaining Washer	ベアリング位置決メリング	1
14	32925	Oil Pump Driving Worm	ウォーム	1
15	7650	Screw for 32925	ウォーム止ネジ	2
16	33077	Crankshaft Counterweight (Right)	バランスウエイト(右)	1
17	1435	Screw for 33077	バランスウエイト(右)止ネジ	2
18	35360	Crankshaft	クランクシャフト	1
19	33052	Crankshaft Ball Bearing	ボールベアリング(小)	1
20	33079	Crankshaft Counterweight (Left)	バランスウエイト(左)	1
21	35389	Double Chaining Looper Thread Take-up	糸調子カム	1
22	1457	Screw for 35389	糸調子カム止ネジ	2
23	32681	Crankshaft Bushing (Inner)	中ブッシュ	1
24	32782	Crankshaft Bushing (Left)	小ブッシュ	1
25	33051	Crankshaft Ball Bearing (Small) Housing	端ブッシュ	1
26	3434	Screw for 33051	端ブッシュ止ネジ	1
27	32904	Upper Knife Driving Shaft Bushing (Right)	上メス軸ブッシュ(右)	1
28	32905	Upper Knife Driving Shaft Bushing (Left)	上メス軸ブッシュ(左)	1
29	2133	Screw for 32905	上メス軸ブッシュ(左)止ネジ	1
30	32906	Upper Knife Driving Shaft Oil Seal	上メス軸オイルシール	1
31	32650	Needle Bar Driving Crank Bushing Plug	詰栓(12φ)	1
32	32648	Needle Bar Driving Crank Bushing (Right)	針棒クランク軸ブッシュ(右)	1
33	32647	Needle Bar Driving Crank Bushing (Left)	針棒クランク軸ブッシュ(左)	1
34	32684	Needle Bar Driving Crank Oil Seal	針棒クランク軸オイルシール	1
35	30291	Looper Driving Shaft Oil Seal	ルーバ軸オイルシール	3
36	34518	Upper Looper Driving Shaft Bushing (Front)	上ルーバ軸ブッシュ(前)	1
37	32793	Upper Looper Driving Shaft Bushing (Rear)	上ルーバ軸ブッシュ(後)	1
38	32349	Upper Looper Bar Guide Bushing	ルーバ案内ブッシュ	1
39	1448	Screw for 32349	ルーバ案内ブッシュ止ネジ	1
40	527	Oil Wick for 32350	ルーバ案内ブッシュ蓋油芯	1
41	32350	Upper Looper Bar Guide Bushing Cap	ルーバ案内ブッシュ蓋	1
42	30227	Lower Looper Driving Shaft Bushing (Front)	下ルーバ軸ブッシュ(前)	1
43	33055	Lower Looper Driving Shaft Bushing (Rear)	下ルーバ軸ブッシュ(後)	1
44	33061	Double Chaining Looper Driving Shaft Bushing (Front)	二重環ルーバ軸ブッシュ(前)	1
45	33062	Double Chaining Looper Driving Shaft Bushing (Rear)	二重環ルーバ軸ブッシュ(後)	1
46	33101	Feed Bar Driving Shaft Bushing (Right)	送り軸ブッシュ(右)	1
47	34710	Feed Bar Driving Shaft Bushing (Middle)	送り軸ブッシュ(中)	1
48	33103	Feed Bar Driving Shaft Bushing (Left)	送り軸ブッシュ(左)	1
49	33069	Looper Rocker Shaft Bushing (Right)	ルーバ前後軸ブッシュ(右)	1
50	33070	Looper Rocker Shaft Bushing (Left)	ルーバ前後軸ブッシュ(左)	1
51	33119	Differential Feed Control Lever Shaft Bushing	調節レバー軸ブッシュ	1
52	3636	Cap Screw for 32652	針棒ブッシュ(上)蓋ネジ	1
53	32652	Needle Bar Bushing (Upper)	針棒ブッシュ(上)	1
54	304	Oil Wick for 32652, 35240	油芯	2
55	35240	Needle Bar Bushing (Lower)	針棒ブッシュ(下)	1
56	9209	Screw for 33079	バランスウエイト(左)止ネジ	2



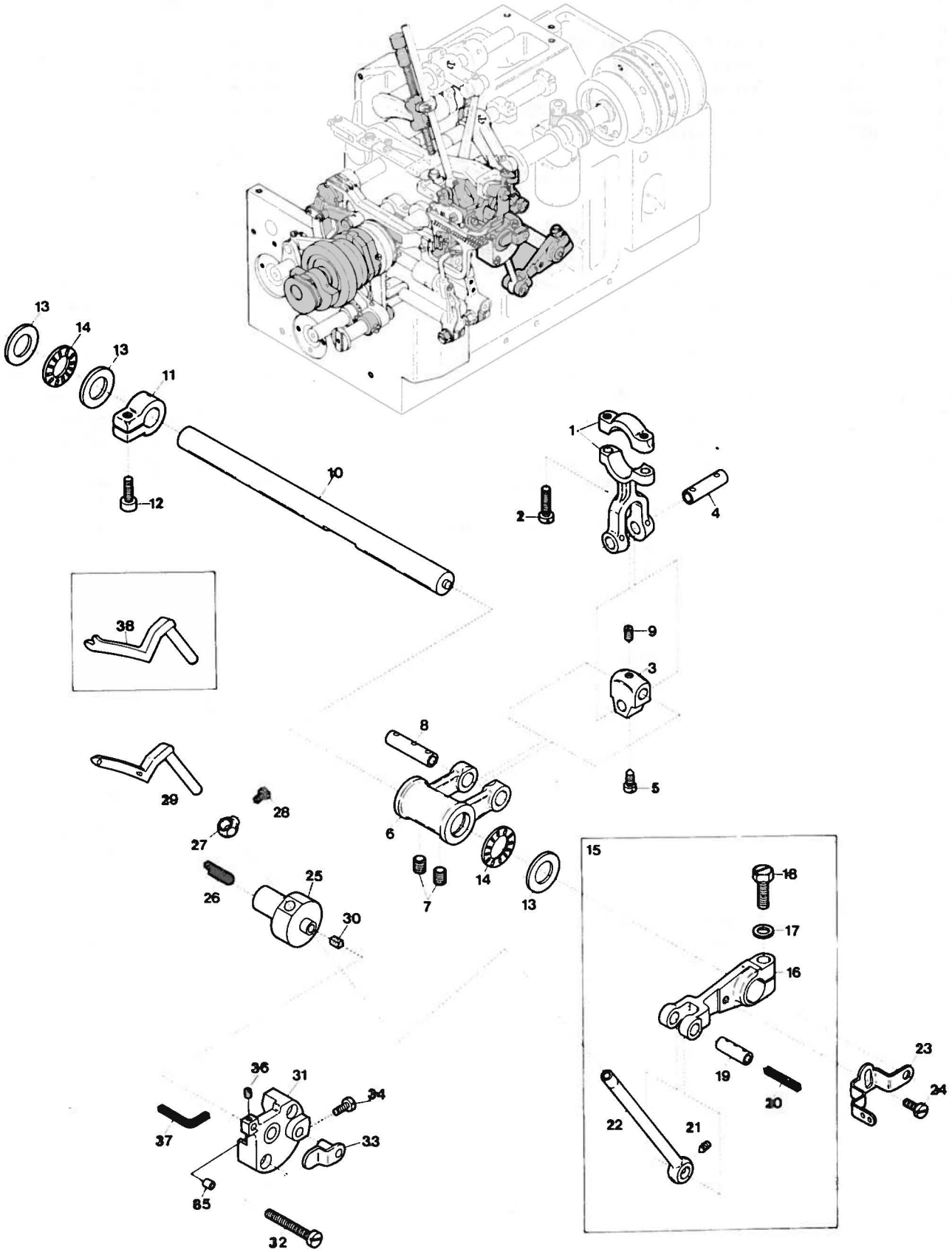
Ref. No.	Parts No.	Description	品 名	Amt. Req.
1	32670	Needle Bar Connecting Rod	針棒ロッド	1
2	5071	Screw for 32670	針棒ロッド止ネジ	2
3-1	34405	Connecting Rod Roller Bearing (Standard)	ニードルベアリング(標準)	1
3-2	32819	" " " " (for Exchange)	" (交換用)	1
4	35349	Needle Bar Driving Lever	針棒クランク軸腕	1
5	5520	Screw for 35349	針棒クランク軸腕止ネジ	1
6	32921	Needle Bar Connecting Rod Pin	針棒ロッドピン	1
7	4410	Screw for 32921	針棒ロッドピン止ネジ	1
8	32662	Needle Bar Driving Crank Counterweight	針棒ウェイト	1
9	3635	Screw for 32662	針棒ウェイト止ネジ	2
10	32646	Needle Bar Driving Crank Collar	針棒クランク軸カラー	1
11	9604	Screw for 32646	針棒クランク軸カラー止ネジ	2
12	35239	Needle Bar Driving Crank	針棒クランク軸	1
13	90321	Needle Bar Connecting Link	針棒リンク	1
14	90320	Needle Bar Connecting Link Pin	針棒リンクピン	2
15	278	Oil Wick for 90320	油芯	2
16	3313	Screw for 90320	針棒リンクピン止ネジ	1
17	4313	Screw for 90320	針棒リンクピン止ネジ	1
18	32651	Needle Bar Connecting Bracket	針棒抱キ	1
19	1186	Screw for 32651	針棒抱キ止ネジ	1
20	37372	Needle Bar	針棒	1
21	35245	Needle Clamp	針止メ	1
22	3637	Screw for Needle	針止ネジ	2
23	—	Needle (System: DM×13)	針(DM×13)	2
24	35398	Stitch Plate (C5)	針板(C5)	1
25	4406	Screw for Stitch Plate	針板止ネジ	2
26	35237	Stitch Plate Support	針板受ケ	1
27	6662	Screw for 35237	針板受ケ止ネジ	2
28	32604	Cloth Plate Rubber Cushion	埋メ座(大)	1
29	35243	Needle Guard (Front) (Double Chain Stitch)	インタ針受ケ(前)	1
30	4404	Screw for 35243, 35362	針受ケ(前)止ネジ	2
31	35242	Needle Guard (Rear) (Overlock Stitch)	オーバ針受ケ(後)	1
32	5098	Screw for 35242, 35244	針受ケ(後)止ネジ	4
33	35362	Needle Guard (Front) (Overlock Stitch)	オーバ針受ケ(前)	1
34	35244	Needle Guard (Rear) (Double Chain Stitch)	インタ針受ケ(後)	1
35	35280	Stitch Plate Stay	針板支工	1
36	4437	Screw for 35280	針板支工止ネジ	2
37	4352	Screw for 35280	針板支工止ネジ	2
38	9517	Screw for 35349	針棒クランク軸腕止ネジ	1



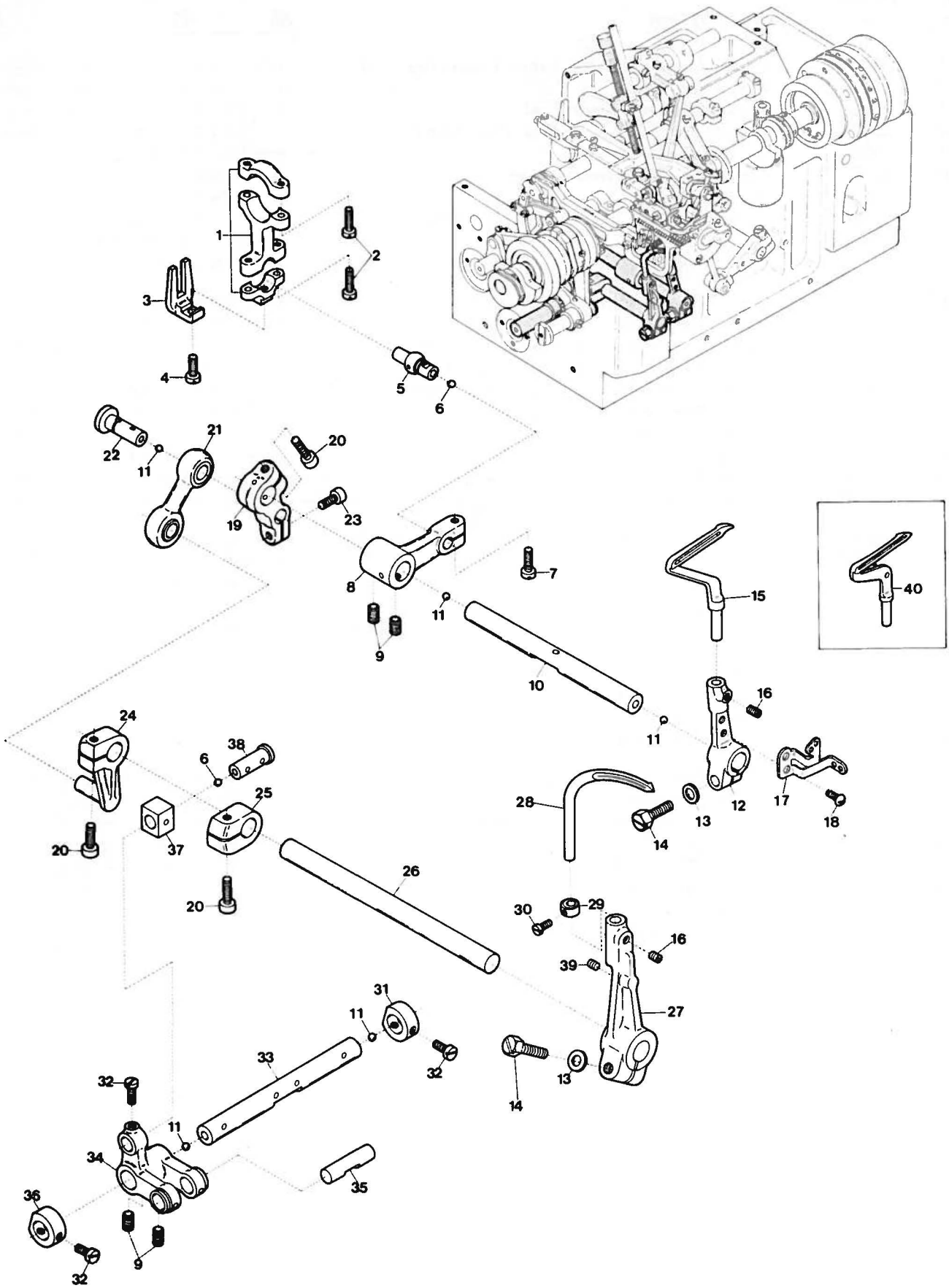
Ref. No.	Parts No.	Description	品名	Amt. Req.
1	32900	Upper Knife Driving Connecting Rod	上メスロッド	1
2	5071	Screw for 32900	上メスロッド止ネジ	2
3-1	34405	Connecting Rod Roller Bearing (Standard)	ニードルベアリング(標準)	1
3-2	32819	" " " " (for Exchange)	" (交換用)	1
4	35353	Upper Knife Driving Lever	上メス軸腕	1
5	5520	Screw for 35353, 35206	止ネジ	2
6	9517	Screw for 35353	上メス軸腕止ネジ	1
7	32921	Upper Knife Driving Connecting Rod Pin	上メスロッドピン	1
8	4410	Screw for 32921	上メスロッドピン止ネジ	1
9	32646	Upper Knife Driving Shaft Collar (Right)	上メス軸カラー(右)	1
10	9604	Screw for 32646	上メス軸カラー(右)止ネジ	2
11	32920	Upper Knife Driving Shaft Collar (Left)	上メス軸カラー(左)	1
12	7311	Screw for 32920	上メス軸カラー(左)止ネジ	1
13	35352	Upper Knife Driving Shaft	上メス軸	1
14	35206	Upper Knife Driving Arm	上メス台	1
15	4437	Screw for 35206	上メス台止ネジ	2
16	32554	Upper Knife Driving Arm Guide	上メス台ガイド	1
17	3434	Screw for 32554	上メス台ガイド止ネジ	1
18	32519	Upper Knife Driving Arm Guide Plug	上メス台ガイド詰栓	1
19	35266	Upper Knife Holder Spacer Plate	上メス抱キ固定片	1
20	1457	Screw for 35266	上メス抱キ固定片止ネジ	1
21	322	Nut for 35286	ナット	1
22	9533	Screw for 35286	角メス止ネジ	1
23	35268	Upper Knife Holder	上メス抱キ	1
24	35286	Upper Knife (Angled Type)	角メス	1
25	35267	Upper Knife Clamp	上メス押工	1
26	35210	Upper Knife Cover	上メスカバー	1
27	4407	Screw for 35210	上メスカバー止ネジ	1
28	5074	Screw for 32756	下メスバネ止ネジ	1
29	32756	Lower Knife Holder Spring	下メスバネ	1
30	35289	Lower Knife Holder	下メス台	1
31	4591	Screw for 35289	下メス台止ネジ	1
32	35285	Lower Knife	下メス	1
33	35284	Lower Knife Clamp	下メス押工	1
34	4353	Screw for 35284	下メス押工止ネジ	1
35	32899	Lower Knife Holder Locking Plate	下メス台回り止メ	1
36	4440	Screw for 32899	下メス台回り止メ止ネジ	2
37	35397	Upper Knife Holder (Flat Type) (Extra)	上メスホルダ(平型)(特注品)	1
38	2308	Screw for 35397	上メスホルダ止ネジ	1
39	36415	Upper Knife (Flat Type) (Extra)	上メス(平型)(特注品)	1
40	532	Washer for 36415	ワッシャー	1
41	4106	Screw for 36415	上メス止ネジ	1



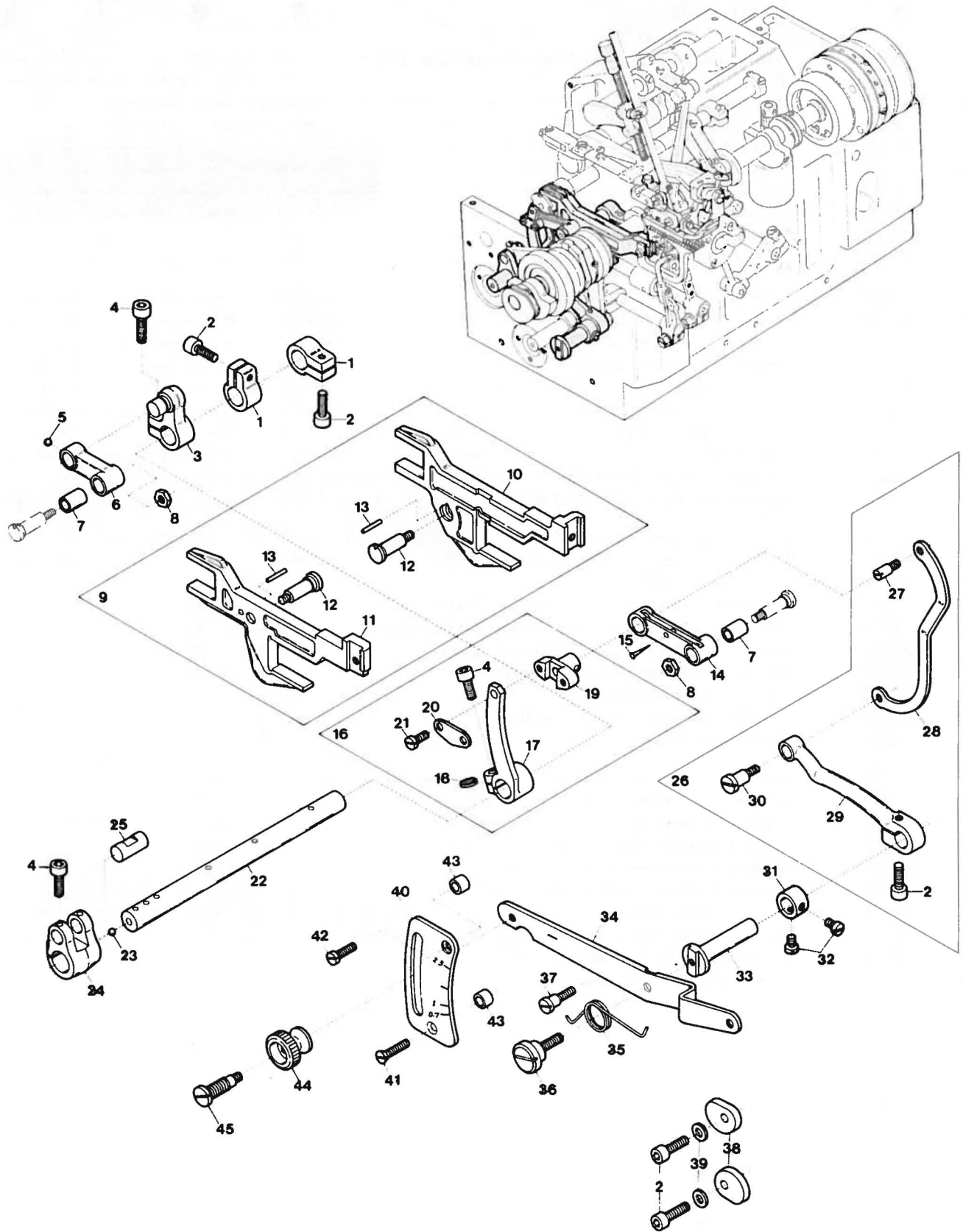
Ref. No.	Parts No.	Description	品名	Amt. Req.
1	36232	Foot Lifter Lever Stopper	押工揚ゲストップバ	1
2	9127	Screw for 36232	押工揚ゲストップバ止ネジ	2
3	334	Nut for 36230	押工揚ゲレバー調節ネジナット	2
4	5505	Adjusting Screw for 36230	押工揚ゲレバー調節ネジ	2
5	36230	Foot Lifter Lever	押工揚ゲレバー	1
6	6000	Screw for 36230	押工揚ゲレバー止ネジ	1
7	33746	Foot Lifter Lever Spring	押工揚ゲレバーバネ	1
8	32714	Foot Lifter Lever Connecting Link	押エレバー連結桿	1
9	36231	Foot Lifter Intermediate Lever	押工軸レバー	1
10	32729	Foot Lifter Intermediate Lever Spring	押工軸レバーバネ	1
11	32719	Foot Lifter Collar (Small)	押工軸レバーカラー(小)	1
12	1459	Screw for 32719	押工軸レバーカラー(小)止ネジ	1
13	32718	Foot Lifter Latch Collar	押工軸レバーカラー	1
14	5550	Screw for 32718	押工軸レバーカラー止ネジ	1
15	32720	Foot Lifter Lever Shaft Bushing	押工軸ブッシュ	1
16	2022	Screw for 32720	押工軸ブッシュ止ネジ	1
17	6401	Adjusting Screw for Presser Spring	押工調節ネジ	1
18	35222	Presser Spring	押エバネ	1
19	32552	Presser Foot Positioning Arm	押工位置決めレバー	1
20	32727	Presser Foot Release Lever	手揚ゲ	1
21	32420	Presser Foot Release Lever Bushing	手揚ゲブッシュ	1
22	4635	Screw for 32420	手揚ゲブッシュ止ネジ	1
23	32722	Foot Lifter Lever Shaft	押工軸	1
24	32724	Foot Carrier Hinge	押工台	1
25	32723	Foot Lifter Hinge Pin	押エヒンジピン	1
26	33024	Foot Lifter Hinge Pin Retaining Ring	ヒンジピンストップリング	1
27	1186	Screw for 32723	押エヒンジピン止ネジ	1
28	32725	Foot Carrier	押工取付板	1
29	32728	Foot Carrier Washer	押工台座金	1
30	5541	Screw for 32725	押工取付板止ネジ	1
31	335	Nut for 1170	押工揚ゲストップバナット	1
32	1170	Stopper Screw for Presser Foot	押工揚ゲストップバネジ	1
33	538	Washer for 35325	ワッシャ	1
34	5509	Screw for 35325	押工止ネジ	1
35	32543	Presser Spring Guide Pin	押エバネピン	1
36	35325	Presser Foot, Complete Set	押工(組)	1
37	35326	Presser Foot Joint	押工継手	1
38	35361	Presser Foot Spring (Large)	押エバネ(大)	1
39	1227	Screw for 35361	押エバネ(大)止ネジ	1
40	1202	Screw for 35325	押工止ネジ	1
41	4312	Screw for 35325	押工止ネジ	2
42	6094	Screw for 35325	押工止ネジ	1
43	9987	Screw for 35325	押工止ネジ	1
44	4310	Screw for 35317	押エバネ(小)掛ケネジ	1
45	35317	Presser Foot Spring (Small)	押エバネ(小)	1
46	9986	Nut for 35317	ナット	1
47	33624	Presser Foot Hinge Spring	押エヒンジバネ	1
48	5036	Screw for 33624	押エヒンジバネ止ネジ	1
49	32706	Chain Cutter	チェーンカッター	1
50	4404	Screw for 32706	チェーンカッター止ネジ	2



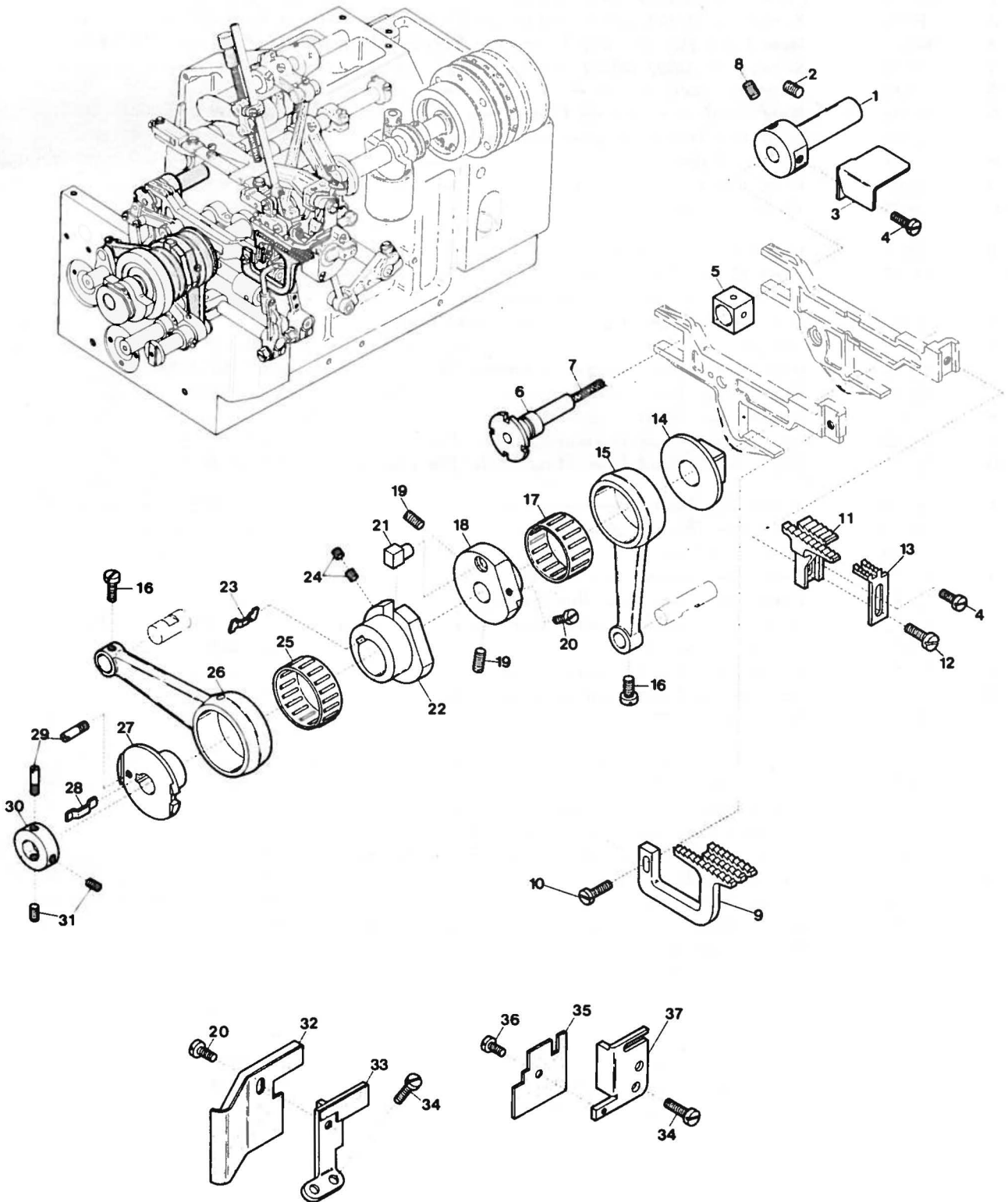
Ref. No.	Parts No.	Description	品名	Amt. Req.
1	33626	Upper Looper Driving Lever Connecting Rod	上ルーパロッド	1
2	5071	Screw for 33626	上ルーパロッド止ネジ	2
3	32785	Looper Driving Lever Link	ルーパリンク	1
4	32784	Looper Driving Lever Link Pin (Short)	ルーパリンクピン(短)	1
5	9506	Screw for 32784	ルーパリンクピン(短)止ネジ	1
6	32787	Upper Looper Driving Lever	上ルーパ軸腕	1
7	3635	Screw for 32787	上ルーパ軸腕止ネジ	2
8	32786	Looper Driving Lever Link Pin (Long)	ルーパリンクピン(長)	1
9	3404	Screw for 32786	ルーパリンクピン(長)止ネジ	1
10	34517	Upper Looper Driving Shaft	上ルーパ軸	1
11	32792	Upper Looper Driving Shaft Collar	上ルーパ軸カラー	1
12	5550	Screw for 32792	上ルーパ軸カラー止ネジ	1
13	32848	Upper Looper Driving Shaft Thrust Washer	スラストプレート	3
14	32849	Upper Looper Driving Shaft Thrust Roller	スラストコロ	2
15	34621	Upper Looper Bar Driving Arm, Complete Set	上ルーパクランク(組)	1
16	34514	Upper Looper Bar Driving Arm	上ルーパクランク	1
17	520	Washer for 34514	ワッシャー	1
18	5500	Screw for 34514	上ルーパクランク止ネジ	1
19	32799	Upper Looper Bar Driving Arm Pin	ルーパリンクピン	1
20	278	Oil Wick for 32799	油芯	1
21	3313	Screw for 32799	ルーパリンクピン止ネジ	1
22	32800	Upper Looper Bar	ルーパ棒	1
23	36234	Looper Thread Pull-off (Right)	ルーパ糸繰り(右)	1
24	4358	Screw for 36234	ルーパ糸繰り(右)止ネジ	1
25	36192	Upper Looper Bar Guide	ルーパ案内	1
26	304	Oil Wick for 36192	油芯	1
27	32803	Upper Looper Holder Collar	上ルーパ止メカラー	1
28	5507	Screw for 32803	上ルーパ止メカラー止ネジ	1
29	35253	Upper Looper	上ルーパ	1
30	325	Oil Wick for 36192	油芯	1
31	36195	Upper Looper Bar Guide Retainer	ルーパ案内蓋	1
32	5004	Screw for 36195	ルーパ案内蓋止ネジ	2
33	36218	Upper Looper Bar Guide Stopper	ルーパ案内押シ	1
34	5050	Screw for 36218	ルーパ案内押シ止ネジ	1
35	32961	Looper Thread Tube	糸道パイプ	1
36	1892	Screw for 32961	糸道パイプ止ネジ	1
37	274	Oil Wick for 36195	油芯	1
38	35287	Spreader for Z612	上スプレダ (Z612用)	1



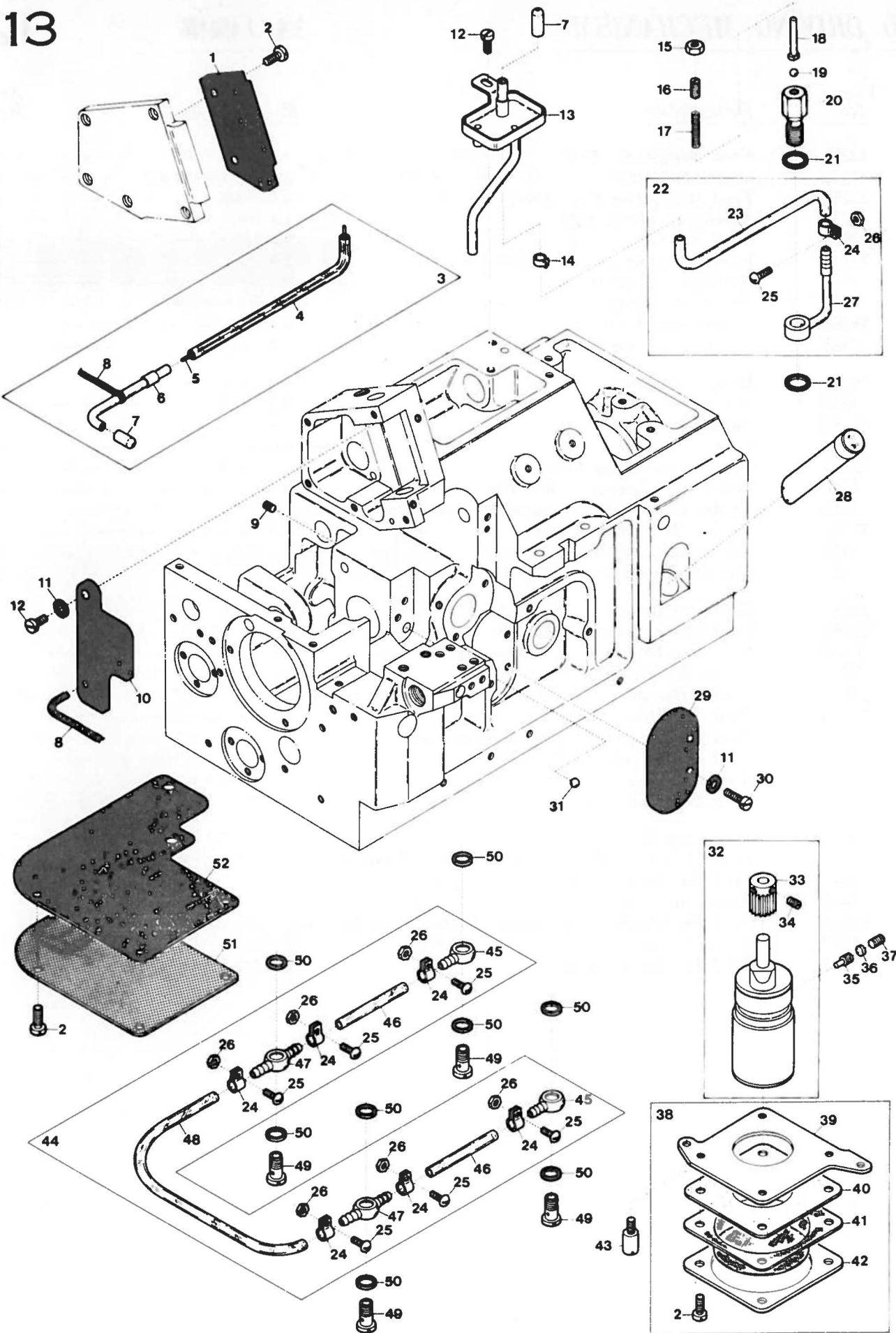
Ref. No.	Parts No.	Description	品 名	Amt. Req.
1	33633	Lower Looper Driving Lever Connecting Rod	下ルーパロッド	1
2	5071	Screw for 33633	下ルーパロッド止ネジ	4
3	33057	Ball Joint Guide Fork	振レ止メ	1
4	4440	Screw for 33057	振レ止メ止ネジ	1
5	30305	Ball Stud	球	1
6	636	Plug for 30305, 33074	詰栓	2
7	4437	Screw for 30305	球止ネジ	1
8	34902	Lower Looper Driving Lever	下ルーパ軸腕	1
9	3635	Screw for 34902, 33072	止ネジ	4
10	33054	Lower Looper Driving Shaft	下ルーパ軸	1
11	637	Plug for 33054, 33567, 33068	詰栓	5
12	32789	Lower Looper Holder Arm	下ルーパ台	1
13	520	Washer for 32789, 35396	ワッシャ	2
14	5500	Screw for 32789, 35396	止ネジ	2
15	35254	Lower Looper	下ルーパ	1
16	3638	Screw for 35254, 20577	止ネジ	2
17	36172	Looper Thread Pull-off	下ルーパ糸繰り	1
18	1326	Screw for 36172	下ルーパ糸繰り止ネジ	2
19	35250	Looper Driving Shaft Lever	ルーパ振り腕	1
20	5550	Screw for 35250, 33064, 33071	止ネジ	3
21	33606	Double Chaining Looper Driving Connecting Link	二重環ルーパリンク	1
22	33567	Looper Driving Connecting Guide Pin	ルーパリンクピン	1
23	5040	Screw for 33567	ルーパリンクピン止ネジ	1
24	33064	Double Chaining Looper Driving Lever	二重環ルーパ軸腕	1
25	33071	Double Chaining Looper Driving Shaft Collar	二重環ルーパ軸カラー	1
26	33060	Double Chaining Looper Driving Shaft	二重環ルーパ軸	1
27	35396	Double Chaining Looper Holder Arm	二重環ルーパ台	1
28	20577	Double Chaining Looper	二重環ルーパ	1
29	33081	Double Chaining Looper Collar	二重環ルーパカラー	1
30	1228	Screw for 33081	二重環ルーパカラー止ネジ	1
31	33076	Looper Rocker Shaft Collar (Right)	ルーパ前後軸カラー(右)	1
32	9604	Screw for 33076, 33230, 33074	止ネジ	5
33	33068	Looper Rocker Shaft	ルーパ前後軸	1
34	33072	Looper Rocker Shaft Arm	ルーパ前後軸腕	1
35	32921	Looper Connecting Pin	ルーパ前後ロッドピン	1
36	33230	Looper Rocker Shaft Collar (Left)	ルーパ前後軸カラー(左)	1
37	33073	Looper Slide Block	ルーパ前後駒	1
38	33074	Looper Slide Block Pin	ルーパ前後駒ピン	1
39	3410	Stopper Screw for 20577	二重環ルーパストップネジ	1
40	35288	Lower Looper for Z612	下ルーパ(Z612用)	1



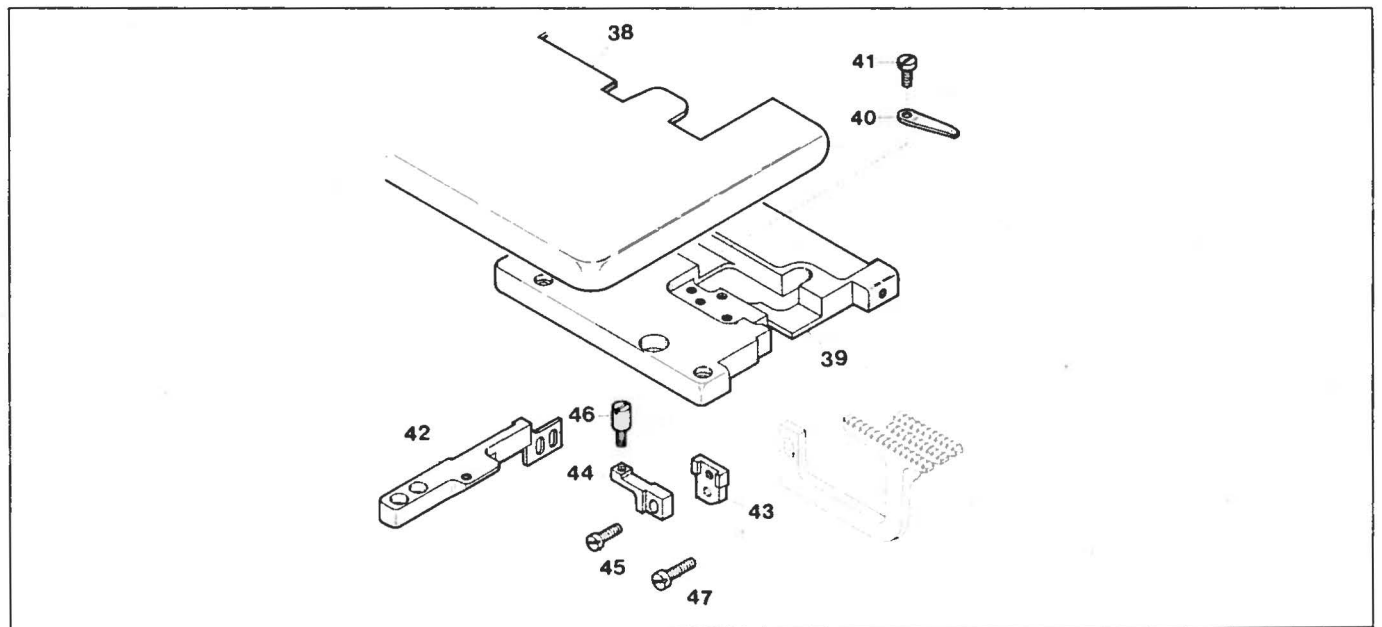
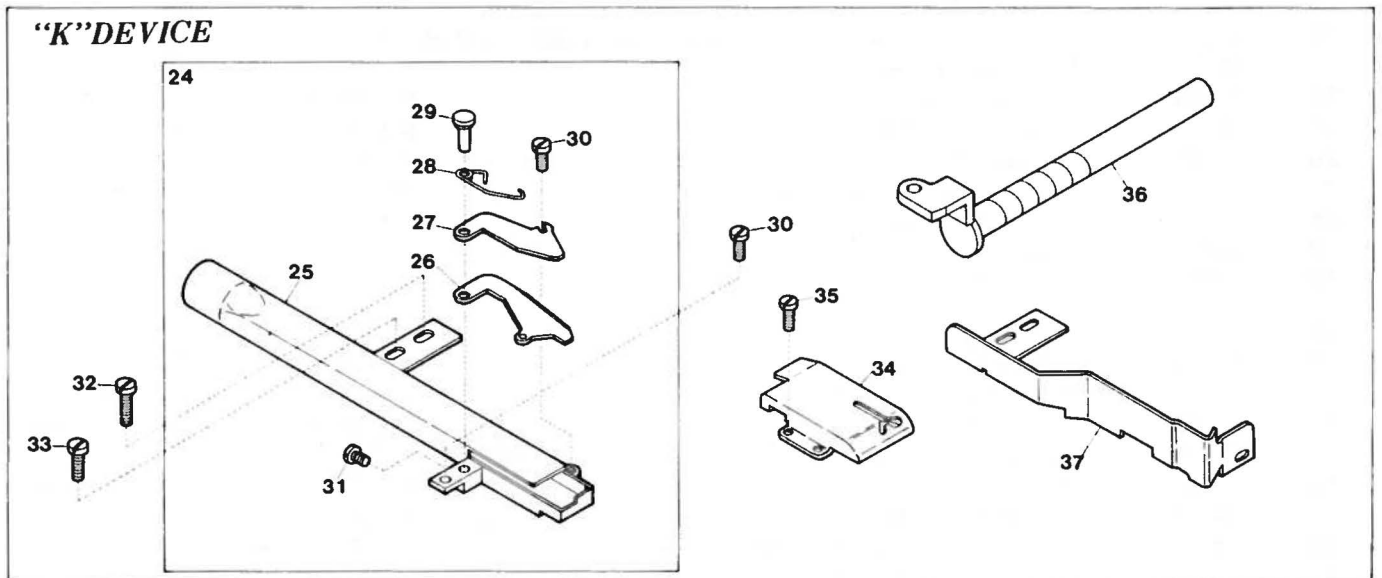
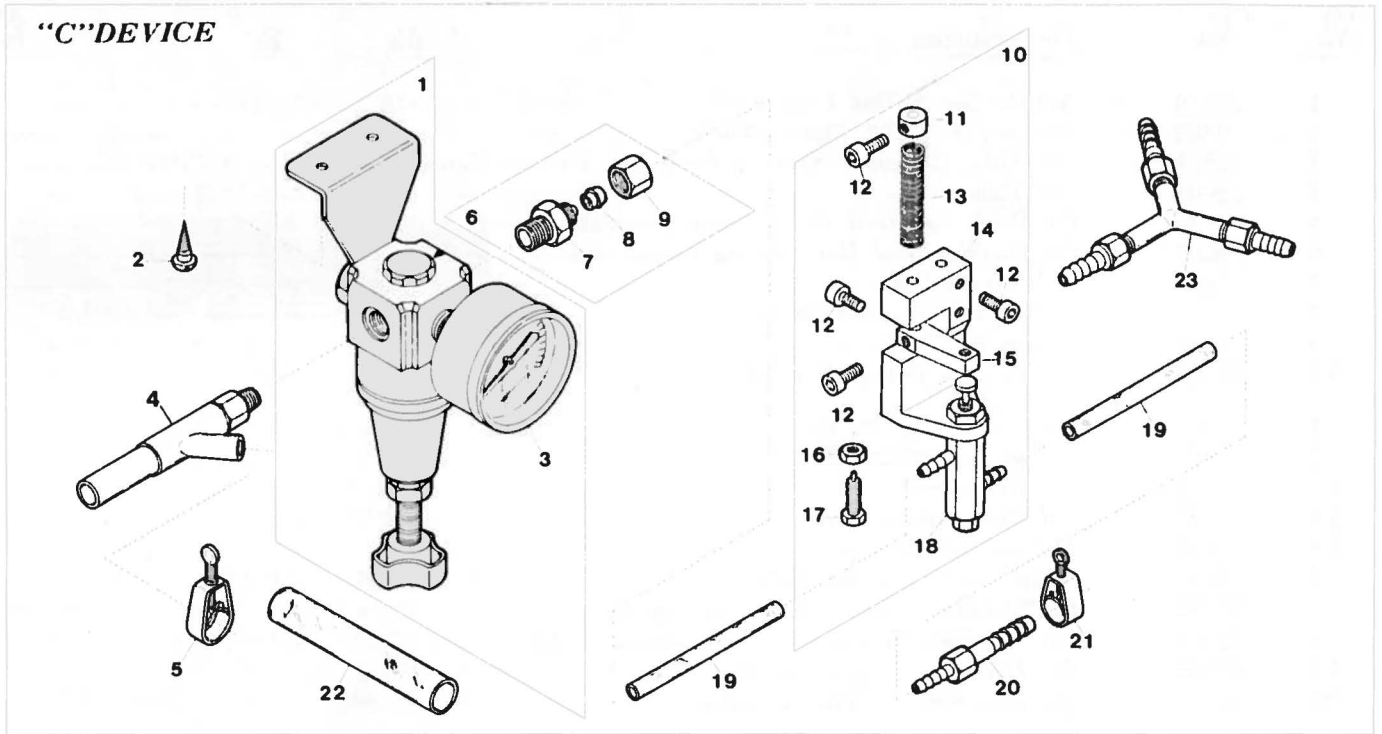
Ref. No.	Parts No.	Description	品名	Amt. Req.
1	33104	Feed Bar Driving Shaft Collar	送り軸カラー	2
2	5550	Screw for 33104, 33120, 33143	止ネジ	5
3	34521	Main Feed Bar Driving Lever for Reverse Differential	後送りレバー(逆差動用)	1
4	5520	Screw for 34521, 36291, 33105	止ネジ	3
5	637	Plug for 33095	詰栓	1
6	33095	Main Feed Bar Driving Connection	後送りリンク	1
7	33098	Feed Bar Driving Connection Bushing	後送りリンクブッシュ	2
8	451	Nut for 33099	ナット	2
9	33667	Feed Bar, Complete Set	送り台(組)	1
10	33643	Main Feed Bar	後送り台	1
11	33642	Differential Feed Bar	前送り台	1
12	33099	Feed Bar Driving Stud	送りリンクピン	2
13	687	Pin for Feed Bar Driving Stud	送りリンクピンノックピン	2
14	33094	Differential Feed Bar Driving Connection	前送りリンク	1
15	755	Pin for Oil Wick	油芯止メピン	1
16	36294	Differential Feed Rocker, Complete Set	前送り調節器(組)	1
17	36291	Differential Feed Rocker	前送り調節器	1
18	567	Washer for 36291	ワッシャ	1
19	36292	Differential Feed Regulating Slide Pin	スライダ	1
20	36293	Differential Feed Regulating Slide Pin Cap	スライダ蓋	1
21	8145	Screw for 36293	スライダ蓋止ネジ	2
22	33100	Feed Bar Driving Shaft	送り軸	1
23	639	Plug for 33100	詰栓	1
24	33105	Feed Bar Driving Shaft Lever	送り軸腕	1
25	33683	Feed Bar Connecting Rod Pin	送りロッドピン	1
26	33612	Differential Feed Control Inner Lever, Complete Set	前送り調節中レバー(組)	1
27	5512	Screw for 33121	前送り調節リンク止ネジ	1
28	33121	Differential Feed Control Link	前送り調節リンク	1
29	33120	Differential Feed Control Inner Lever	前送り調節中レバー	1
30	5510	Screw for 33120	前送り調節中レバー止ネジ	1
31	30228	Differential Feed Control Inner Lever Shaft Collar	送り調節中レバー軸カラー	1
32	9604	Screw for 30228	送り調節中レバー軸カラー止ネジ	2
33	33118	Differential Feed Control Inner Lever Shaft	送り調節中レバー軸	1
34	36220	Differential Feed Control Outer Lever	送り調節外レバー	1
35	33133	Differential Feed Control Outer Lever Spring	調節レバーバネ	1
36	5514	Screw for 33133	調節レバーバネ止ネジ	1
37	3406	Screw for 33133	調節レバーバネ掛ケネジ	1
38	33143	Differential Feed Control Outer Lever Stopper	送りストップ	2
39	538	Washer for 33143	ワッシャ	2
40	36223	Differential Feed Graduations for Reverse Differential	送り目盛板(逆差動用)	1
41	1733	Screw for 36223	送り目盛板止ネジ	1
42	1156	Screw for 36223	送り目盛板止ネジ	1
43	494	Spacer for 36223	送り目盛板スペーサ	2
44	210	Adjusting Nut for 36220	前送り調節外レバー調節ナット	1
45	5511	Adjusting Screw for 36220	前送り調節外レバー調節ネジ	1



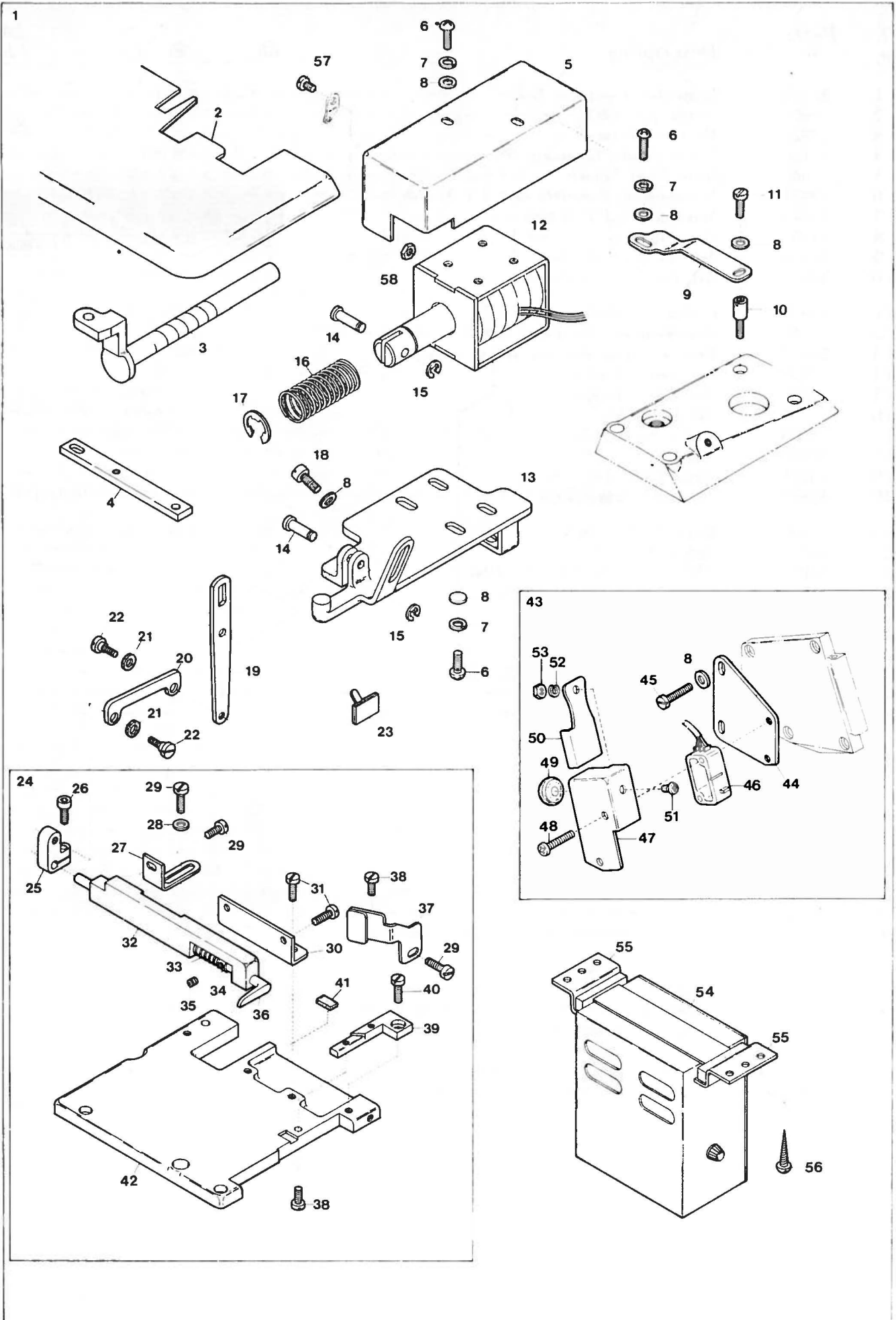
Ref. No.	Parts No.	Description	品名	Amt. Req.
1	33251	Feed Bar Guide (Rear)	送り台ガイド(後)	1
2	3632	Screw for 33251	送り台ガイド(後)止ネジ	1
3	33252	Feed Mechanism Rear Shield	送り台油除ケ	1
4	9730	Screw for 33252, 35264	止ネジ	2
5	32867	Feed Bar Guide Block	角駒(小)	1
6	33141	Feed Adjusting Eccentric Pin	エキセンピン	1
7	—	Oil Wick for 33141	油芯	1
8	3635	Screw for 33141	エキセンピン止ネジ	1
9	35358	Differential Feed Dog	前送り	1
10	4353	Screw for 35358	前送り止ネジ	1
11	35359	Main Feed Dog	後送り	1
12	7609	Screw for 35359	後送り止ネジ	1
13	35264	Auxiliary Feed Dog	小送り	1
14	33116	Feed Lift Block	角駒(大)	1
15	33067	Looper Oscillating Rod	ルーバ前後ロッド	1
16	4410	Screw for Connecting Rod Pin	ロッドピン止ネジ	2
17	33115	Needle Bearing for Looper Oscillating Rod	ニードルベアリング(小)	1
18	35228	Looper Oscillating Eccentric	ルーバ前後エキセン	1
19	3405	Screw for 35228	ルーバ前後エキセン止ネジ	2
20	4358	Stopper Screw for 36359, 33649	止ネジ	2
21	36191	Feed Dog Regulating Eccentric Pin	送りエキセンピン	1
22	36359	Feed Dog Regulating Eccentric	送りエキセン	1
23	36394	Feed Dog Regulating Eccentric Spring	回り止メバネ	1
24	3637	Screw for 36394	回り止メバネ止ネジ	2
25	33114	Needle Bearing for Feed Dog Driving Connecting Rod	ニードルベアリング	1
26	36360	Feed Dog Driving Connecting Rod	送りロッド	1
27	36187	Feed Dog Regulating Control Eccentric	送り調節エキセン	1
28	20403	Feed Dog Regulating Eccentric Spring	回り止メバネ	1
29	4109	Stopper Screw for 36187	送り調節エキセンストップバネ止ネジ	2
30	20405	Feed Dog Regulating Control Eccentric Collar	送り調節エキセンカラー	1
31	3638	Screw for 20405	送り調節エキセンカラー止ネジ	2
32	33649	Feed Mechanism Front Shield (Upper), Complete Set	送り前カバー(上)(組)	1
33	33647	Feed Bar Guide (Left)	送り台ガイド(左)	1
34	4440	Screw for 33647, 35281	送り台ガイド止ネジ	4
35	33651	Feed Mechanism Front Shield (Lower), Complete Set	送り前カバー(下)(組)	1
36	1333	Screw for 33651	送り前カバー(下)(組)止ネジ	1
37	35281	Feed Bar Guide (Right)	送り台ガイド(右)	1



Ref. No.	Parts No.	Description	品名	Amt. Req.
1	35274	Needle Bar Oiling Felt (Left)	針棒フェルト(左)	1
2	9853	Screw for 35274, 33282, 33569	止ネジ	9
3	33661	Oil Tube, Complete Set, for Feed Bar Driving Connection	オイルパイプ(組)	1
4	33605	Oil Tube	送りロッド給油パイプ	1
5	—	Oil Wick for Feed Bar Driving Connection	給油パイプ油芯(毛糸)	1
6	33660	Oil Nozzle Feed Bar Driving Connection	オイルパイプ	1
7	37697	Oil Nozzle Cap	注油キャップ	2
8	—	Oil Wick for 33660, 32649	油芯	2
9	3434	Screw for 33660	オイルパイプ止ネジ	1
10	33782	Needle Bar Oiling Felt (Right)	針棒フェルト(右)	1
11	550	Washer for 33782, 32806	ワッシャ(ファイバー)	3
12	9604	Screw for 33782, 32476	止ネジ	2
13	32476	Oil Receiver	油受ケ皿	1
14	37675	Oil Tube Clamp	緊束環	1
15	419	Nut for 30745	ナット	1
16	6861	Adjusting Screw for 30745	調圧弁バネ調節ネジ	1
17	30745	Oil Pressure Regulating Valve Spring	調圧弁バネ	1
18	30748	Oil Pressure Regulating Valve Spring Guide	調圧弁バネ案内ピン	1
19	80503	Oil Pressure Regulating Ball	調圧ボール弁	1
20	32938	Oil Pressure Regulating Valve	調圧弁座	1
21	509	Seal for 32897	パッキン	2
22	33671	Oil Pressure Regulating Fitting Tube, Complete Set	調圧管(組)	1
23	32850	Oil Tube (150mm)	オイルパイプ(150mm)	1
24	32944	Oil Tube Clamp (Large)	緊束環(大)	7
25	9989	Screw for 32944	緊束環止ネジ	7
26	15	Nut for 32944	ナット	7
27	32897	Oil Pressure Regulating Bracket	調圧弁取付台	1
28	33150	Oil Sight Gauge	オイルゲージ	1
29	32806	Upper Looper Bar Oiling Felt	ルーバフェルト	1
30	4353	Screw for 32806	ルーバフェルト止ネジ	2
31	639	Packing Piece	詰栓	1
32	33144	Oil Pump, Complete Set	ポンプ(組)	1
33	30711	Oil Pump Driving Worm Gear	ウォームギア	1
34	9526	Screw for 30711	ウォームギア止ネジ	2
35	6330	Screw for 33144	ポンプ止ネジ	1
36	926	Seal for 33144	蓋ネジパッキン	1
37	9503	Screw for 33144	蓋ネジ	1
38	33662	Pump Filter Screen, Complete Set	ポンプ濾過網(組)	1
39	33280	Pump Filter Screen Seat	ポンプ濾過網受ケ台	1
40	33279	Pump Filter Screen Gasket	ポンプ濾過網パッキン	1
41	33281	Pump Filter Screen	ポンプ濾過網	1
42	33282	Pump Filter Screen Clamp	ポンプ濾過網押エ	1
43	6261	Screw for 33280	ポンプ濾過網受ケ台止ネジ	2
44	33670	Lubricating Tube, Complete Set	給油管(組)	1
45	37669	Oil Tube Joint, One Way	片口管継手	2
46	33668	Oil Tube (50mm)	オイルパイプ(50mm)	2
47	37668	Oil Tube Joint, Two Way	両口管継手	2
48	33669	Oil Tube (190mm)	オイルパイプ(190mm)	1
49	7668	Oil Tube Fitting Stud	管継手ボルト	4
50	567	Seal for 37668, 37669	管継手パッキン	8
51	33569	Feed Mechanism Filter Screen	濾過網	1
52	33672	Feed Mechanism Filter Screen (Upper)	濾過網(上)	1

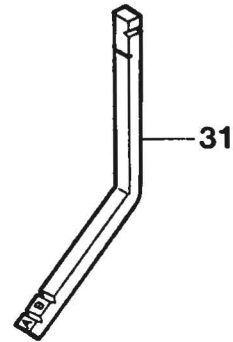
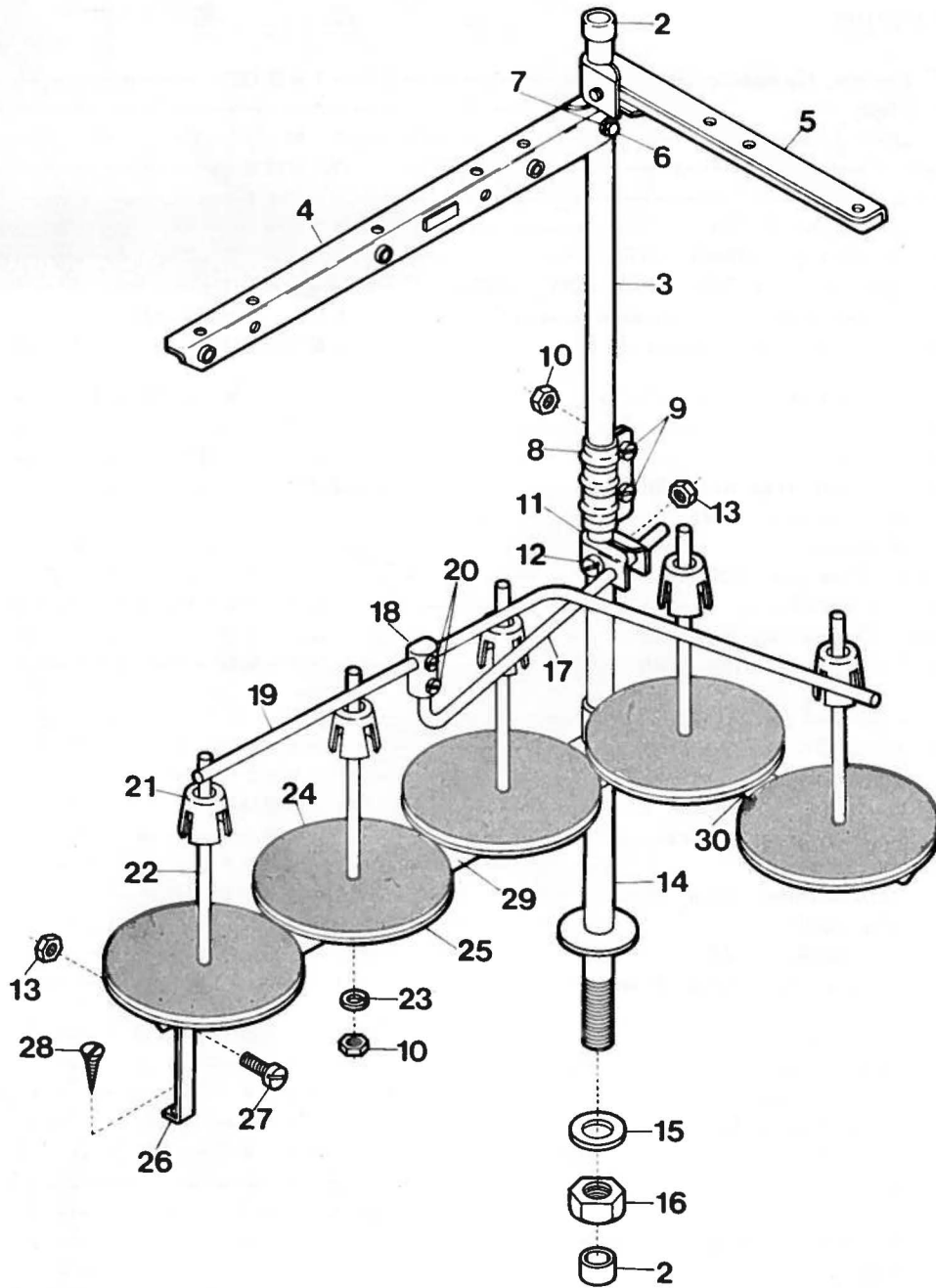


Ref. No.	Parts No.	Description	品名	Amt. Req.
1	33925	Regulator, Complete Set	レギュレータ(組)	1
2	6905	Screw for 33925	レギュレータ(組)止ネジ	2
3	33928	Pressure Gauge	プレッシャーゲージ	1
4	10100	Venturi Tube, Complete Set	ベンチュリー管(組)	1
5	33940	Hose Band $\frac{3}{8}$ inch	ホースバンド $\frac{3}{8}$ インチ	1
6	33931	Mouth-piece, Complete Set, PT $\frac{1}{8}$ inch	ストレートジョイント(組) $\frac{1}{8}$ インチ	1
7	33949	Mouth-piece, PT $\frac{1}{8}$ inch	ストレートジョイント $\frac{1}{8}$ インチ	1
8	33951	Pipe Holder	ナイロンホルダ	1
9	33950	Nut for Straight Joint	ナット	1
10	33953	Air Valve, Complete Set	エアバルブ(組)	1
11	33938	Collar for 33937	エアバルブ補助バネカラー	1
12	5040	Screw for 33938, 33936, 33935	止ネジ	5
13	33937	Return Spring for Air Valve Stopper	エアバルブ補助バネ	1
14	33936	Air Valve Holder	エアバルブ取付台	1
15	33935	Air Valve Stopper	エアバルブストッパ	1
16	334	Nut for 33935	ナット	1
17	5505	Screw for 33935	エアバルブストッパ調節ネジ	1
18	33934	Air Valve	エアバルブ	1
19	33941	Nylon Hose 4 ϕ	ナイロンホース4 ϕ	2
20	33932	Joint for Single Head	ジョイント(ミシンが1台の時のみ使用)	1
21	33939	Hose Band, $\frac{1}{4}$ inch	ホースバンド $\frac{1}{4}$ インチ	3
22	33942	Nylon Hose 12 ϕ	ナイロンホース12 ϕ	1
23	33933	Three Pronged Joint for Plural Heads	三又ジョイント(ミシンが2台以上の時使用)	1
24	33572	Suction Pipe, Complete Set	吸込管(組)	1
25	33571	Suction Pipe	吸込管	1
26	33574	Lower Trimming Knife	下刃	1
27	33590	Upper Trimming Knife	上刃	1
28	33575	Lower Trimming Knife Spring	下刃バネ	1
29	33588	Trimming Knife Holder Pin	刃支持ピン	1
30	1202	Screw for 33571, 33590	止ネジ	2
31	1230	Screw for 33588	刃支持ピン止ネジ	1
32	4441	Screw for 33571	吸込管止ネジ	1
33	4353	Screw for 33571	吸込管止ネジ	1
34	33592	Suction Pipe Cover	吸込管カバー	1
35	4358	Screw for 33592	吸込管カバー止ネジ	2
36	33586	Foot Lifter Lever Shaft	押工軸	1
37	33654	Fabric Guide	布滑り案内板	1
38	35323	Cloth Plate	大カバー	1
39	35322	Feed Mechanism Cover	送り上カバー	1
40	33593	Lower Trimming Knife Pushing Plate	下刃圧着バネ	1
41	7618	Screw for 33593	下刃圧着バネ止ネジ	1
42	35319	Stitch Plate Stay	針板支工	1
43	35320	Lower Trimming Knife Guide Holder Connection	下刃ガイド取付台	1
44	35321	Lower Trimming Knife Guide Holder	下刃ガイドピン取付台	1
45	1196	Screw for 35321	下刃ガイドピン取付台止ネジ	1
46	3348	Lower Trimming Knife Guide Pin	下刃ガイドピンネジ	1
47	7609	Screw for Differential Feed Dog	前送り止ネジ	1



Ref. No.	Parts No.	Description	品名	Amt. Req.
1	31932	“MT” Device, Complete Set	MT装置(組)	1
2	35294	Cloth Plate	大カバー	1
3	33586	Foot Lifter Lever Shaft	押工軸	1
4	33697	Presser Foot Carrier	押工取付板	1
5	20983	Solenoid Cover	ソレノイドカバー	1
6	9992	Screw for 20983, 11760	止ネジ	6
7	644	Spring Washer for 20983, 11760	スプリングワッシャ	6
8	538	Washer for 20983, 11760, 34186, 35293, 35723	ワッシャ	11
9	34186	Anti-vibration Plate for Solenoid Cover	ソレノイド振れ止メ板	1
10	5489	Screw for Top Cover (Right)	上蓋(右)止ネジ	1
11	4353	Screw for 34186	ソレノイド振れ止メ板止ネジ	1
12	11760	Solenoid	ソレノイド	1
13	35293	Solenoid Support	ソレノイド取付板	1
14	35301	Solenoid Connecting Rod Pin	連結棒ピン	2
15	33024	Retaining Ring for 35301	Eリング	2
16	23217	Solenoid Spring	ソレノイドバネ	1
17	35300	Retaining Ring for 23217	ソレノイドバネストップリング	1
18	5043	Screw for 35293	ソレノイド取付板止ネジ	2
19	35298	Solenoid Connecting Lever	ソレノイドレバー	1
20	35302	Upper Knife Connecting Plate	上メス連結板	1
21	568	Rubber Cushion for 35302	防振ゴム	2
22	6068	Screw for 35302	上メス連結板止ネジ	2
23	35767	Cord Clamp (Large)	コード支工(大)	2
24	35306	Trimming Device, Complete Set	メス装置(組)	1
25	35296	Upper Knife Driving Lever	上メス腕	1
26	5098	Screw for 35296	上メス腕止ネジ	1
27	33696	Upper Knife Holder Stay (Rear)	上メス台支工(後)	1
28	532	Washer for 33696	ワッシャ	1
29	4353	Screw for 33696, 35313	止ネジ	3
30	33695	Upper Knife Holder Stay (Front)	上メス台支工(前)	1
31	4351	Screw for 33695	上メス台支工(前)止ネジ	4
32	35315	Upper Knife Holder	上メス台	1
33	33711	Upper Knife Spring	上メスバネ	1
34	33710	Upper Knife Spring Collar	上メスバネカラー	1
35	3637	Screw for 33710	上メスバネカラー止ネジ	1
36	33690	Upper Knife	上メス	1
37	35313	Fabric Guide	布案内板	1
38	4404	Screw for 35313, 33656	止ネジ	2
39	33656	Lower Knife	下メス	1
40	7405	Screw for 33656	下メス止ネジ	1
41	36361	Upper Knife Rubber Cushion	上メスクッション	1
42	35295	Feed Mechanism Cover	送り上カバー	1
43	11755	Manual Switch, Complete Set	スイッチ(組)	1
44	35723	Switch Support	スイッチ取付板	1
45	5004	Screw for 35723	スイッチ取付板止ネジ	2
46	11891	Switch	スイッチ	1
47	35720	Switch Cover	スイッチカバー	1
48	9993	Screw for 35720	スイッチカバー止ネジ	2
49	35722	Cord Bushing	コードブッシュ	1
50	35719	Manual Switch Plate	スイッチ板	1
51	9995	Screw for 35719	スイッチ板止ネジ	1
52	2	Spring Washer for 35719	スプリングワッシャ	1
53	488	Nut for 35719	ナット	1
54	11819	Control Box, Complete Set (MT Device)	MT制御装置(組)	1
55	11709	Control Box Stay	コントロールボックスステイ	2
56	—	Wood Screw for 11709	木ネジ	4
57	4358	Screw for (33764)	二重環ルーバ糸道止ネジ	1
58	335	Nut for (33764)	二重環ルーバ糸道ナット	1

1-1
1-2



Ref. No.	Parts No.	Description	品名	Amt. Req.
1-1	99056	Thread Stand, Complete Set (5 Spools Type)	糸立台(組)(5本糸用)	1
1-2	99073	" " " " (4 Spools Type)	" " (4本糸用)	1
2	99057	Column Cap	コラムキャップ	2
3	99058	Column Pipe (Upper)	コラムパイプ(上)	1
4	99060	Thread Hanger (3 Spools Type)	スレッドハンガ(3本糸用)	1
5	99059	Thread Hanger (2 Spools Type)	スレッドハンガ(2本糸用)	1
6	147	Screw for 99059, 99060	止ネジ	4
7	148	Washer for 99059, 99060	ワッシャ	4
8	99061	Column Pipe Connector	コラムパイプ継手	1
9	149	Screw for 99061	止ネジ	2
10	150	Nut for 99061, 99066	ナット	7
11	99062	Thread Guide Holder	糸案内ホルダ	1
12	151	Screw for 99062	止ネジ	1
13	152	Nut for 99062, 99069	ナット	2
14	99063	Column Pipe (Lower)	コラムパイプ(下)	1
15	154	Washer for 99063	ワッシャ	1
16	153	Nut for 99063	ナット	1
17	99030	Thread Guide Bar	糸案内支工棒	1
18	99031	Thread Guide Bar Bracket	支工棒接点	1
19	99064	Thread Guide	糸案内	1
20	156	Screw for 99064	止ネジ	2
21	99065	Spool Cushion	スプールクッション	5
22	99066	Spool Pin	スプール軸	5
23	157	Spring Washer for 99066	スプリングワッシャ	5
24	99067	Spool Mat	スプールマット	5
25	99068	Spool Seat Disc	受け皿	5
26	99069	Spool Holder Stay	スプールホルダ支工	1
27	158	Screw for 99069	止ネジ	1
28	159	Wood Screw for 99069	木ネジ	1
29	99070	Spool Holder (3 Spools Type)	スプールホルダ(3本糸用)	1
30	99071	Spool Holder (2 Spools Type)	スプールホルダ(2本糸用)	1
31	37986	Timing Gauge (Extra)	タイミングゲージ(特注品)	1

Z610

INDEX

Parts No.	Page No.	Ref. No.	Weight (g)
2	15	52	—
15	13	26	0.7
147	16	6	4
148	16	7	0.5
149	16	9	1.5
150	16	10	0.8
151	16	12	4.5
152	16	13	1.5
153	16	16	1
154	16	15	5
156	16	20	1
157	16	23	0.7
158	16	27	2
159	16	28	3
182	4	39	—
210	11	44	1.5
274	9	37	0.1
278	6	15	0.03
278	9	20	0.03
286	4	5	0.1
304	5	54	0.14
304	9	26	0.14
317	1	35	0.65
322	7	21	0.3
325	9	30	—
334	1	17	0.6
334	8	3	0.6
334	14	16	0.6
335	8	31	0.8
335	15	58	0.8
340	4	13	0.5
419	13	15	1
451	11	8	1.5
488	15	53	—
494	11	43	2.55
509	13	21	0.1
520	9	17	0.3
520	10	13	0.3
525	2	10	0.1
527	5	40	0.05
531	4	50	0.3
532	4	21	0.3
532	7	40	0.3
532	15	28	0.3
538	8	33	0.4
538	11	39	0.4
538	15	8	0.4
550	3	20	0.03
550	13	11	0.03
563	1	33	1.05
567	1	23	0.07

Parts No.	Page No.	Ref. No.	Weight (g)
567	11	18	0.07
567	13	50	0.07
568	15	21	0.13
570	1	34	0.66
636	10	6	0.02
637	10	11	0.12
637	11	5	0.12
639	11	23	0.2
639	13	31	0.2
644	15	7	0.8
687	11	13	0.1
697	1	18	6
755	11	15	0.2
926	13	36	0.06
928	3	14	0.5
930	3	13	0.4
1016	2	15	0.9
1092	4	32	1
1156	11	42	2.2
1170	8	32	0.1
1174	3	29	1
1186	6	19	1
1186	8	27	1
1196	14	45	0.5
1202	8	40	0.8
1202	14	30	0.8
1223	2	28	0.55
1223	3	12	0.55
1227	4	47	0.3
1227	8	39	0.3
1228	4	28	0.2
1228	10	30	0.2
1230	14	31	0.2
1326	4	19	1
1326	10	18	1
1330	1	26	0.6
1330	2	27	0.6
1330	4	22	0.6
1333	12	36	0.9
1435	5	17	1.05
144~	5	39	0.65
1457	1	14	2.3
1457	5	22	2.3
1457	7	20	2.3
1459	8	12	0.7
1733	11	41	1.3
1892	9	36	0.1
2022	8	16	1
2133	5	29	1.7
2308	7	38	—
2527	2	34	1.9

Parts No.	Page No.	Ref. No.	Weight (g)
3313	6	16	0.1
3313	9	21	0.1
3348	14	46	1
3404	9	9	0.2
3405	12	19	1
3406	11	37	3
3410	10	39	—
3434	3	35	0.4
3434	5	26	0.4
3434	7	17	0.4
3434	13	9	0.4
3591	5	2	1
3632	12	2	1.7
3635	6	9	0.9
3635	9	7	0.9
3635	10	9	0.9
3635	12	8	0.9
3636	5	52	2.5
3637	6	22	0.1
3637	12	24	0.1
3637	15	35	0.1
3638	10	16	0.5
3638	12	31	0.5
4106	7	41	—
4109	12	29	0.4
4120	4	35	—
4125	4	12	—
4310	8	44	0.3
4312	8	41	0.4
4313	6	17	0.4
4351	15	31	0.9
4352	6	37	1.3
4353	3	2	0.9
4353	7	34	0.9
4353	12	10	0.9
4353	13	30	0.9
4353	14	33	0.9
4353	15	11	0.9
4353	15	29	0.9
4358	2	36	0.9
4358	4	45	0.9
4358	9	24	0.9
4358	12	20	0.9
4358	14	35	0.9
4358	15	57	0.9
4402	5	4	7
4404	2	13	0.2
4404	6	30	0.2
4404	8	50	0.2
4404	15	38	0.2
4406	6	25	1.3
4407	7	27	3
4410	6	7	0.9
4410	7	8	0.9

INDEX

Parts No.	Page No.	Ref. No.	Weight (g)
4410	12	16	0.9
4435	2	2	1.05
4437	3	6	1.5
4437	4	41	1.5
4437	6	36	1.5
4437	7	15	1.5
4437	10	7	1.5
4440	2	25	1.5
4440	3	21	1.5
4440	7	36	1.5
4440	10	4	1.5
4440	12	34	1.5
4441	3	4	2.2
4441	5	8	2.2
4441	14	32	2.2
4445	2	4	1.7
4591	7	31	2.4
4635	8	22	4
4642	1	31	—
5000	4	26	0.5
5004	9	32	2.3
5004	15	45	2.3
5036	8	48	0.6
5040	10	23	2
5040	14	12	2
5043	4	53	1.76
5043	15	18	1.76
5050	9	34	—
5071	6	2	2
5071	7	2	2
5071	9	2	2
5071	10	2	2
5074	7	28	6
5075	2	9	10
5076	1	22	8
5078	3	17	2.8
5087	3	16	4
5089	2	23	4
5094	3	30	1.7
5095	1	5	2.6
5098	6	32	1.5
5098	15	26	1.5
5131	2	32	0.4
5133	5	6	0.4
5345	3	24	0.9
5489	15	10	—
5500	9	18	5
5500	10	14	5
5505	8	4	2.1
5505	14	17	2.1
5507	9	28	0.65
5509	8	34	1.8
5510	11	30	3.75
5511	11	45	5

Parts No.	Page No.	Ref. No.	Weight (g)
5512	11	27	1
5514	11	36	10
5519	1	32	10
5520	6	5	5
5520	7	5	5
5520	11	4	5
5541	8	30	1.7
5550	8	14	3
5550	9	12	3
5550	10	20	3
5550	11	2	3
6000	8	6	14
6040	1	7	4
6068	15	22	2.5
6094	8	42	0.4
6261	13	43	10
6330	13	35	3.2
6401	8	17	27
6662	6	27	3
6861	13	16	2.4
6905	14	2	2
6910	1	9	5
7006	2	17	0.7
7006	4	11	0.7
7311	7	12	1.9
7405	15	40	1.2
7605	1	12	1
7606	1	11	2
7609	12	12	1
7609	14	47	1
7618	14	41	0.5
7650	5	15	0.35
7668	13	49	4
7904	4	7	5
8145	11	21	0.5
9106	1	16	3
9106	2	8	3
9127	8	2	1.1
9203	5	3	2
9209	5	56	0.5
9503	13	37	1
9506	9	5	0.6
9517	6	38	1
9517	7	6	1
9526	13	34	0.7
9533	7	22	0.6
9604	6	11	0.9
9604	7	10	0.9
9604	10	32	0.9
9604	11	32	0.9
9604	13	12	0.9
9730	4	43	0.6

Parts No.	Page No.	Ref. No.	Weight (g)
9730	12	4	0.6
9852	1	24	2.5
9853	3	10	2
9853	13	2	2
9986	8	46	1.4
9987	8	43	0.9
9989	13	25	1
9992	15	6	2
9993	15	48	2.5
9995	15	51	0.4
10100	14	4	132
11709	15	55	48
11755	15	43	—
11760	15	12	890
11819	15	54	—
11891	15	46	—
18186	2	37-1	—
18187	2	37-2	—
18700	2	39-1	—
18701	2	39-2	—
20104	4	1	8
20118	4	4	1.1
20120	4	48	5
20123	4	34	6.8
20124	4	36	1.7
20125	4	37	0.4
20126	4	38	1.5
20128	4	52	4
20403	12	28	0.5
20405	12	30	6.2
20538	3	18	0.07
20577	10	28	—
20811	2	38	—
20983	15	5	—
21711	4	46	—
23217	15	16	—
30126	1	6	7
30227	5	42	13
30228	11	31	12
30255	4	3	2.7
30291	5	35	1
30305	10	5	11
30711	13	33	16
30745	13	17	0.4
30748	13	18	0.7
31111	4	6	5
31932	15	1	—
32349	5	38	17
32350	5	41	0.1
32420	8	21	2
32421	1	21	0.1

INDEX

Parts No.	Page No.	Ref. No.	Weight (g)
32425	4	30	0.4
32426	4	31	0.1
32429	3	33	—
32476	13	13	15
32519	7	18	0.4
32543	8	35	3
32552	8	19	87
32554	7	16	13
32597	2	5	4
32604	3	8	0.9
32604	6	28	0.9
32607	2	29	37
32608	2	30	7
32609	2	35	1.2
32612	3	34	0.4
32615	2	7	4
32620	2	16	2
32622	2	18	7
32627	3	11	13
32628	1	3	15
32646	6	10	12
32646	7	9	12
32647	5	33	25
32648	5	32	37
32650	5	31	5
32651	6	18	12
32652	5	53	21
32662	6	8	153
32663	3	9	26
32670	6	1	55
32681	5	23	119
32684	5	34	1
32706	8	49	3
32714	8	8	6
32718	8	13	20
32719	8	11	5
32720	8	15	89
32722	8	23	93
32723	8	25	3
32724	8	24	25
32725	8	28	20
32727	8	20	13
32728	8	29	4.5
32729	8	10	1.1
32756	7	29	1.1
32775	5	11	191
32777	5	10	62
32778	5	12	3
32782	5	24	48
32784	9	4	3
32785	9	3	9
32786	9	8	4
32787	9	6	50
32789	10	12	29
32792	9	11	16

Parts No.	Page No.	Ref. No.	Weight (g)
32793	5	37	46
32799	9	19	2.75
32800	9	22	11
32803	9	27	0.8
32806	13	29	1.6
32817	5	7	51
32818	5	9	5
32819	6	3-2	6
32819	7	3-2	6
32848	9	13	3
32849	9	14	2
32850	13	23	3.5
32867	12	5	2.8
32879	1	28	11
32897	13	27	20
32899	7	35	2.8
32900	7	1	41
32904	5	27	38
32905	5	28	23
32906	5	30	1.65
32920	7	11	35
32921	6	6	7
32921	7	7	7
32921	10	35	7
32924	2	11	0.13
32925	5	14	47
32930	2	12	2
32938	13	20	30.5
32944	13	24	2.1
32952	4	15	1.8
32955	4	20	1
32961	9	35	0.6
32962	4	16	8
32963	4	17	1.1
32968	4	8	19
32970	2	1	72
33012	3	26	6
33013	3	23	14
33017	1	13	11
33021	2	31	24
33022	2	24	21
33024	1	15	0.1
33024	8	26	0.1
33024	15	15	0.1
33026	1	8	74
33029	1	4	2
33037	3	27	28
33038	3	28	12
33051	5	25	36
33052	5	19	30
33053	5	1	430
33054	10	10	44
33055	5	43	17
33057	10	3	7

Parts No.	Page No.	Ref. No.	Weight (g)
33060	10	26	65
33061	5	44	24
33062	5	45	29
33064	10	24	33
33067	12	15	40
33068	10	33	43
33069	5	49	20
33070	5	50	21
33071	10	25	14
33072	10	34	45
33073	10	37	3.4
33074	10	38	6
33076	10	31	8
33077	5	16	39
33079	5	20	49
33081	10	29	0.1
33094	11	14	15
33095	11	6	13
33098	11	7	2
33099	11	12	3.6
33100	11	22	65
33101	5	46	19
33103	5	48	13
33104	11	1	18
33105	11	24	33
33114	12	25	10
33115	12	17	8
33116	12	14	19
33118	11	33	24
33119	5	51	15
33120	11	29	33
33121	11	28	16
33131	3	31	1.1
33133	11	35	2.6
33141	12	6	12
33143	11	38	13
33144	13	32	332
33150	13	28	26
33155	3	36	3
33159	4	33	1.5
33209	1	19	42
33230	10	36	8
33251	12	1	32
33252	12	3	2
33265	3	25	0.1
33279	13	40	3
33280	13	39	51
33281	13	41	14
33282	13	42	14
33284	1	25	15
33562	3	22	7
33567	10	22	8
33569	13	51	26
33571	14	25	67.2

INDEX

Parts No.	Page No.	Ref. No.	Weight (g)
33572	14	24	83
33574	14	26	4
33575	14	28	2
33586	14	36	88
33586	15	3	88
33588	14	29	1.1
33590	14	27	4
33592	14	34	14
33593	14	40	0.1
33605	13	4	—
33606	10	21	31
33612	11	26	59
33618	3	37	154
33624	8	47	2
33626	9	1	41
33627	1	29	11
33633	10	1	50
33636	1	30	107
33638	1	20	740
33642	11	11	58
33643	11	10	51
33647	12	33	10
33649	12	32	6
33651	12	35	1
33653	3	1	29
33654	14	37	28
33656	15	39	4
33660	13	6	8
33661	13	3	10
33662	13	38	81
33667	11	9	113
33668	13	46	—
33669	13	48	—
33670	13	44	46
33671	13	22	20
33672	13	52	1
33683	11	25	7
33690	15	36	20
33695	15	30	16
33696	15	27	5
33697	15	4	19
33710	15	34	0.5
33711	15	33	0.8
33746	8	7	10
33764	3	3	—
33782	13	10	—
33890	4	2	1.2
33899	5	13	—
33925	14	1	459
33928	14	3	—
33931	14	6	7.7
33932	14	20	15
33933	14	23	87
33934	14	18	64
33935	14	15	11

Parts No.	Page No.	Ref. No.	Weight (g)
33936	14	14	58
33937	14	13	5
33938	14	11	7
33939	14	21	12
33940	14	5	12
33941	14	19	43
33942	14	22	—
33949	14	7	4.6
33950	14	9	3
33951	14	8	0.1
33953	14	10	156
34186	15	9	—
34405	6	3-1	6
34405	7	3-1	6
34514	9	16	36
34517	9	10	66
34518	5	36	16
34521	11	3	33
34621	9	15	54
34628	1	27	59
34639	2	22	1.9
34710	5	47	24
34902	10	8	33
35206	7	14	104
35210	7	26	3
35219	2	26	19
35222	8	18	7
35226	4	14	3
35228	12	18	—
35233	2	19	2
35236	1	2	460
35237	6	26	64
35239	6	12	130
35240	5	55	10
35242	6	31	15
35243	6	29	3.4
35244	6	34	10
35245	6	21	4
35250	10	19	34
35253	9	29	2
35254	10	15	5
35264	12	13	2
35266	7	19	10
35267	7	25	6
35268	7	23	10
35274	13	1	2
35280	6	35	34
35281	12	37	11
35282	3	5	118
35283	3	7	2.7
35284	7	33	2.4
35285	7	32	6

Parts No.	Page No.	Ref. No.	Weight (g)
35286	7	24	13
35287	9	38	2
35288	10	40	5
35289	7	30	37
35293	15	13	166.5
35294	15	2	458
35295	15	42	121
35296	15	25	17
35298	15	19	18
35300	15	17	1.3
35301	15	14	2.9
35302	15	20	10
35306	15	24	197.2
35313	15	37	3
35315	15	32	54
35317	8	45	0.4
35319	14	42	30
35320	14	43	3
35321	14	44	3
35322	14	39	147
35323	14	38	430
35325	8	36	67
35326	8	37	—
35340	5	5	4
35349	6	4	57
35352	7	13	115
35353	7	4	106
35358	12	9	—
35359	12	11	—
35360	5	18	—
35361	8	38	—
35362	6	33	—
35363	4	24	—
35364	4	25	—
35365	4	27	—
35366	4	10	—
35367	4	9	—
35368	4	40	—
35369	4	42	—
35388	4	49	—
35389	5	21	—
35390	1	1	—
35391	2	20	—
35392	2	21	—
35394	1	10	—
35396	10	27	—
35397	7	37	—
35398	6	24	—
35719	15	50	—
35720	15	47	10
35722	15	49	0.9
35723	15	44	45
35767	15	23	0.6
36172	10	17	3

INDEX

Parts No.	Page No.	Ref. No.	Weight (g)
36175	4	29	0.1
36179	2	14	28
36187	12	27	32
36191	12	21	3.7
36192	9	25	26
36195	9	31	47
36199	3	15	148
36216	3	32	14.2
36218	9	33	5.3
36220	11	34	41
36223	11	40	21
36230	8	5	45
36231	8	9	26
36232	8	1	13
36233	4	23	1.2
36234	9	23	2
36235	4	18	31
36238	2	3	205
36239	2	6	153
36241	3	19	48
36291	11	17	29
36292	11	19	5
36293	11	20	1.4
36294	11	16	39
36359	12	22	59
36360	12	26	56.2
36361	15	41	—
36394	12	23	0.5
36415	7	39	—
36435	2	33	—
36643	4	51	—
37372	6	20	13
37668	13	47	4
37669	13	45	4
37675	13	14	2
37697	13	7	0.1
37986	16	52	—
38077	4	44	3.0
80503	13	19	0.2
90320	6	14	3
90321	6	13	10
99030	16	17	—
99031	16	18	—
99056	16	1-1	—
99057	16	2	—
99058	16	3	—
99059	16	5	—
99060	16	4	—
99061	16	8	—
99062	16	11	—
99063	16	14	—
99064	16	19	—

Parts No.	Page No.	Ref. No.	Weight (g)
99065	16	21	—
99066	16	22	—
99067	16	24	—
99068	16	25	—
99069	16	26	—
99070	16	29	—
99071	16	30	—
99073	16	1-2	—

Parts No.	Page No.	Ref. No.	Weight (g)
-----------	----------	----------	------------

